



Chambre
de **Métiers**
et de l'**Artisanat**

DORDOGNE - GIRONDE - LOT-ET-GARONNE

Chiffres clés 2019

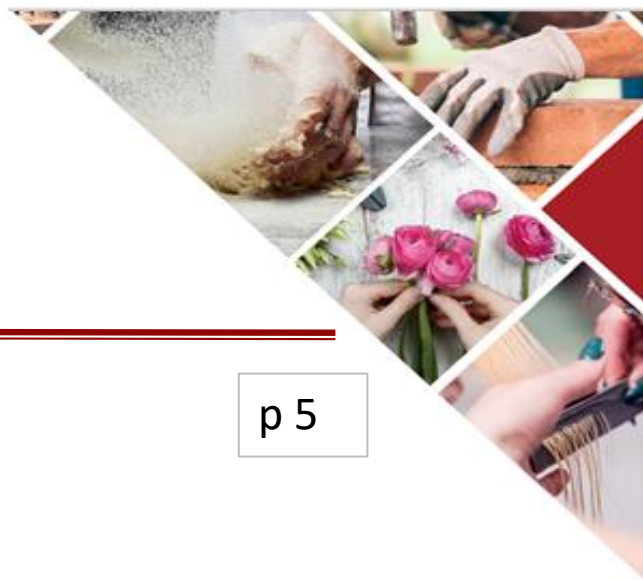
FUMEL

Vallée du Lot

au 31/12/2019



Sommaire

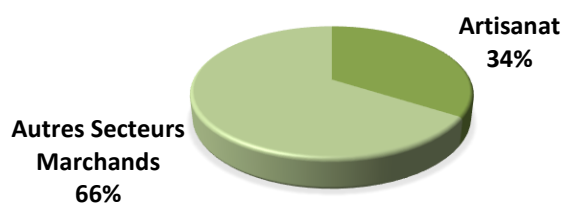


Les entreprises

p 5

749 établissements

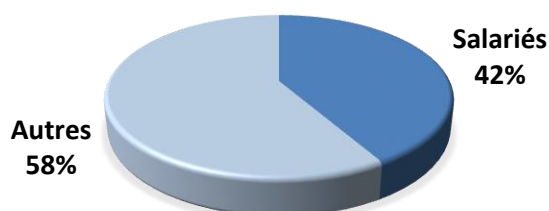
34% du secteur marchand du territoire



L'emploi

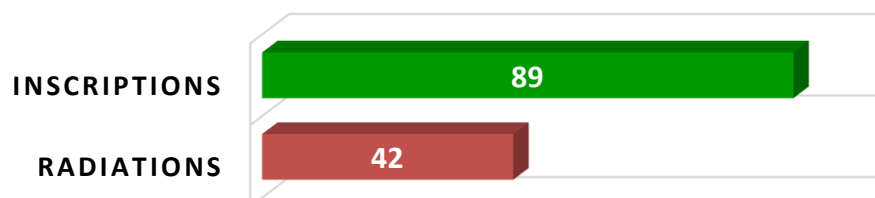
p 10

1700 actifs



Les mouvements

p 13



Les services de la chambre

p 20

Le Répertoire des Métiers



Le Répertoire des Métiers créé en 1962, est chargé du recensement et de la tenue du fichier de toutes les entreprises artisanales du département. Cet ensemble définit le Secteur des Métiers.

→ Pour appartenir au Secteur des Métiers l'entreprise doit :

- 1** Exercer une activité professionnelle de fabrication, transformation, réparation, ou prestation de services relevant de l'Artisanat. L'entreprise doit générer l'essentiel de son revenu de la vente de produits et de services issus de son propre travail.
- 2** Etre économiquement indépendant. L'entreprise doit investir pour son propre compte et non pour celui d'une autre personne morale ou physique.
- 3** Ne pas employer plus de 10 salariés lors de sa création.
- 4** Etre immatriculée au Répertoire des Métiers.

La Chambre de Métiers et de l'Artisanat



La Chambre de Métiers et de l'Artisanat est chargée de la tenue du Répertoire des Métiers. Elle délivre des titres et des qualifications définis et protégés par la loi.



La Qualité d'artisan

est attribuée au Chef d'entreprise, s'il justifie soit d'un diplôme ou d'un titre homologué dans le métier exercé, ou d'une immatriculation au Répertoire des Métiers pendant au moins trois ans.

Le titre de maître-artisan

est attribué au chef d'entreprise titulaire du brevet de maîtrise dans le métier exercé après 2 ans de pratique professionnelle ou après 10 années d'immatriculation au RM, ou après obtention d'une reconnaissance par ses pairs de son savoir-faire spécifique.

Le titre d'artisan d'art

est attribué à l'artisan dont l'activité est répertoriée dans la classification des métiers d'art. Ce titre est délivré par les Chambres de Métiers et de l'Artisanat.

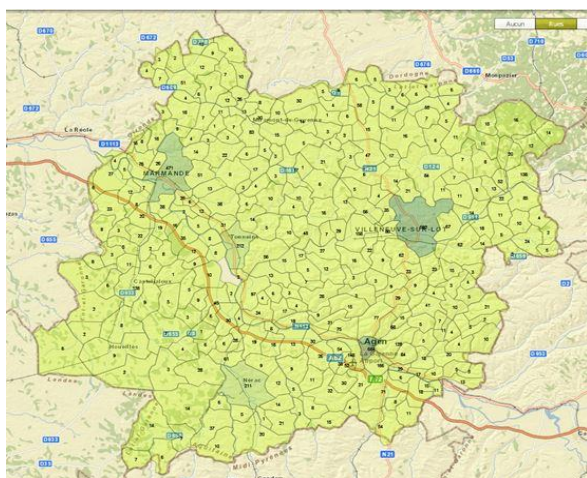
Un maître d'apprentissage confirmé

est reconnu disposer des qualités pédagogiques et des compétences nécessaires pour former les apprentis. Ce titre est délivré par les Chambres de Métiers et de l'Artisanat.

Sommaire



Le Lot-et-Garonne



- ▶▶ 9419 établissements
au 01/01/2020
- ▶▶ Chiffre d'affaires estimé à
1,2 milliard €
- ▶▶ 22500 actifs (dont 10743
salariés)

Fumel Vallée du Lot

- ▶▶ 749 établissements
au 01/01/2020
- ▶▶ Chiffre d'affaires estimé à
112 millions d'€
- ▶▶ 1700 actifs (dont 707
salariés)



Des savoir-faire à facettes multiples



L'Artisanat rassemble plus de 250 métiers de production, transformation, réparation ou prestation de service.

Ils sont répartis en quatre grandes familles : l'Alimentation, le Bâtiment, la Production et les Services.



Alimentation

- Boulangerie, pâtisserie
- Viande
- Poisson
- Fabrication d'autres produits alimentaires

Bâtiment

- Maçonnerie
- Charpente, Couverture, menuiserie, serrurerie
- Plomberie, chauffage
- Installation électrique
- Aménagements, finitions (peinture, plâtrerie)
- Terrassements, travaux divers

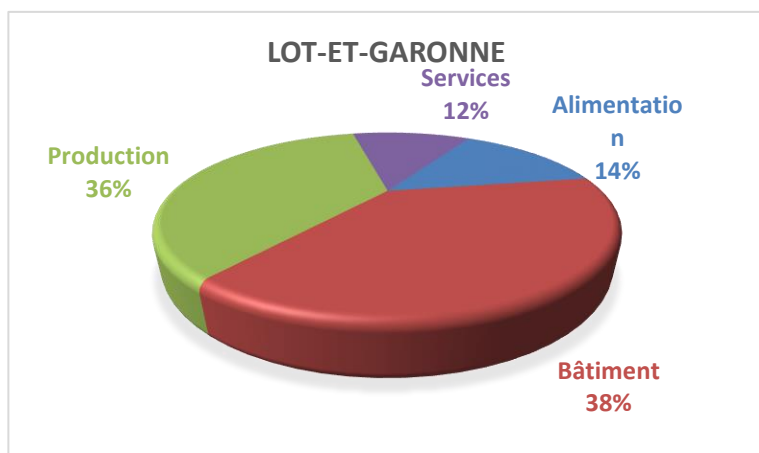
Production

- Travail des métaux
- Textile et habillement, Cuir, chaussures
- Bois et ameublement
- Matériaux construction, céramique, verre
- Papiers, imprimerie repro arts et graph
- Fabrications d'articles divers
- Autres activités

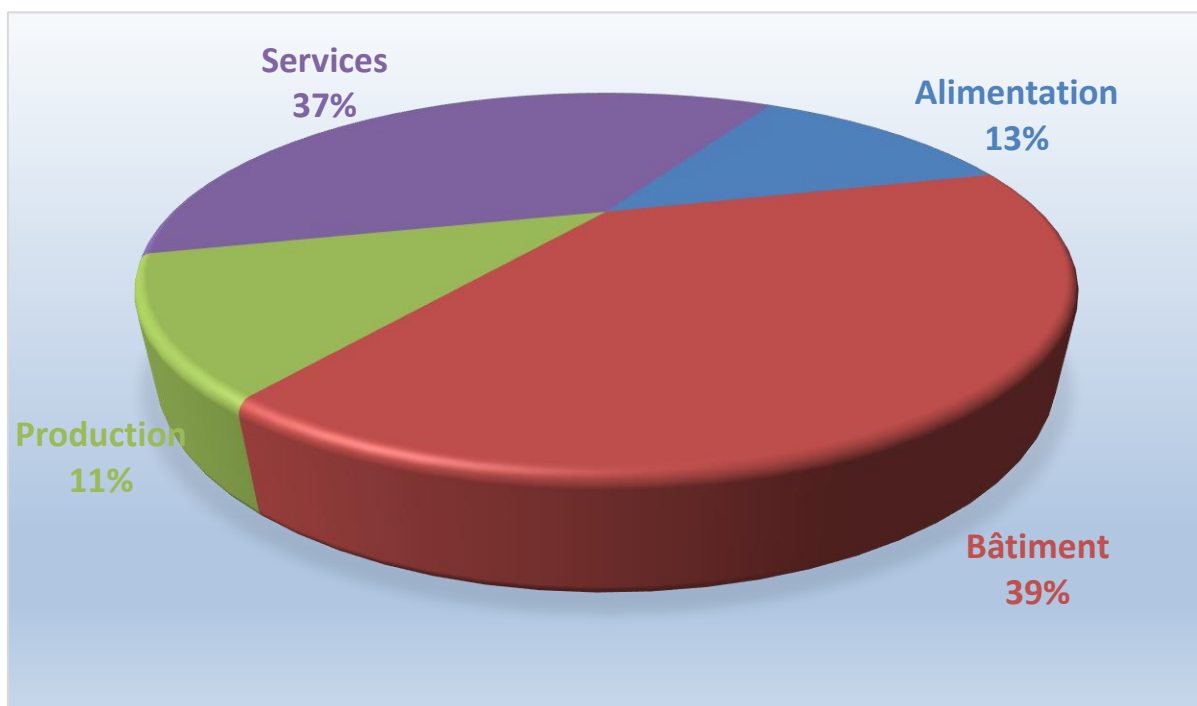
Services

- Taxi, Ambulances,
- Réparations auto et moto
- Réparations d'ordi et de produits électroniques
- Autres réparations
- Blanchisserie,
- Teinturerie
- Coiffure
- Esthétique
- Fleuriste
- Activité photographique
- Services de nettoyage
- Autres activités

Répartition des Secteurs de l'Artisanat



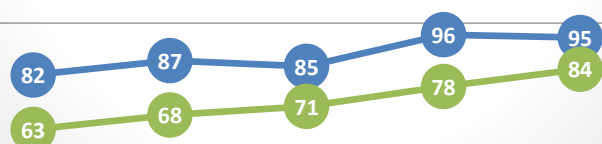
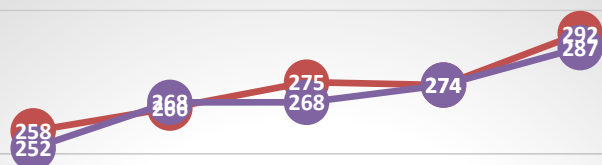
Fumel Vallée du Lot





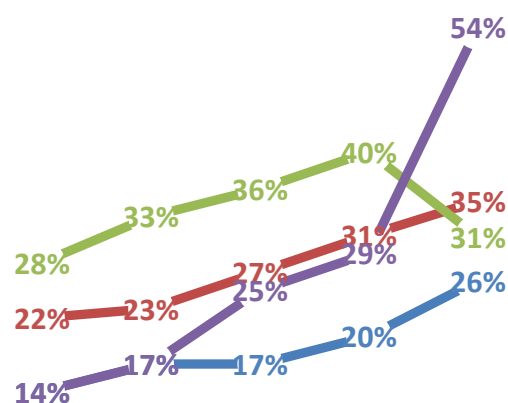
Evolution des établissements artisanaux

Nombre d'établissements



— Alimentation — Bâtiment
— Production — Services

Evolution de la part des micro-entrepreneurs / nb d'établissements



2014 2015 2016 2017 2018

— Alimentation — Bâtiment
— Production — Services

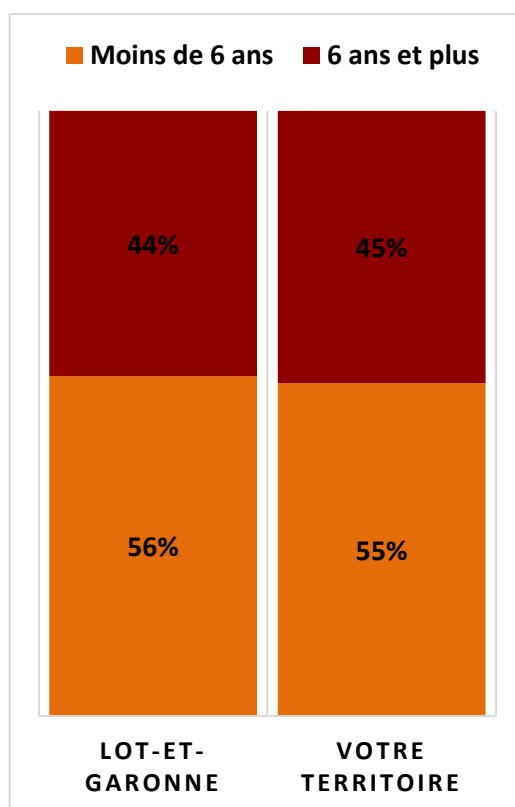
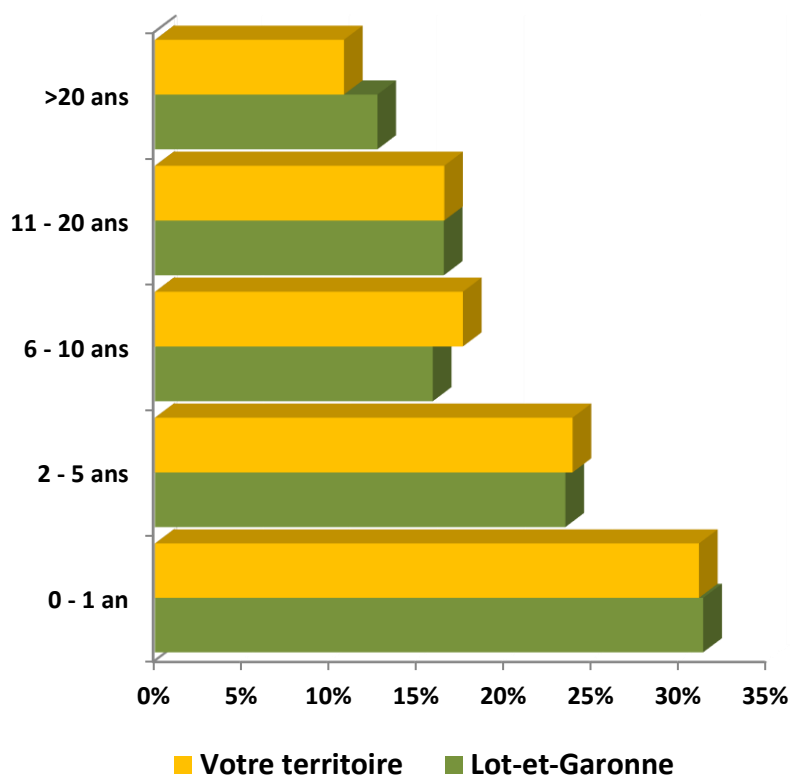
Lot-et-Garonne

	2019
Alimentation	23%
Bâtiment	36%
Production	43%
Services	44%

Ancienneté des établissements



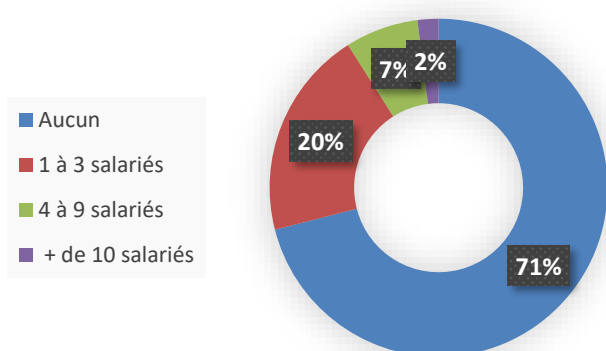
	ALIMENTATION	BATIMENT	SERVICES	PRODUCTION	Non Rens.	Total :	
0 - 1 an	38	80	86	29	2	233	31%
2 - 5 ans	22	70	68	19	0	179	24%
6 - 10 ans	21	56	46	9	2	132	18%
11 - 20 ans	7	57	47	13	4	124	17%
>20 ans	7	29	31	14	1	81	11%
Total :	95	292	278	84	9	749	0



Des entreprises à taille humaine



Lot-et-Garonne

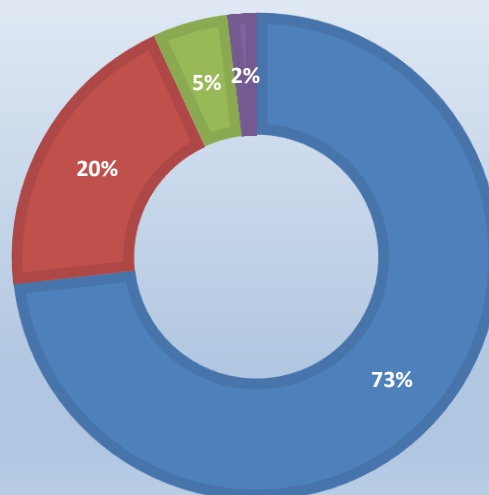


Fumel Vallée du Lot

L'Artisanat est classé parmi les TPE (Très Petites Entreprises employant moins de 10 salariés).

C'est une entreprise à caractère familial qui occupe en moyenne trois actifs composés du chef d'entreprise, du conjoint collaborateur, de salariés et d'apprentis.

■ Aucun salarié ■ 1 à 3 salariés
■ 4 à 9 salariés ■ + de 10 salariés



Les salariés dans les établissements artisanaux



Les salariés dans les établissements artisanaux

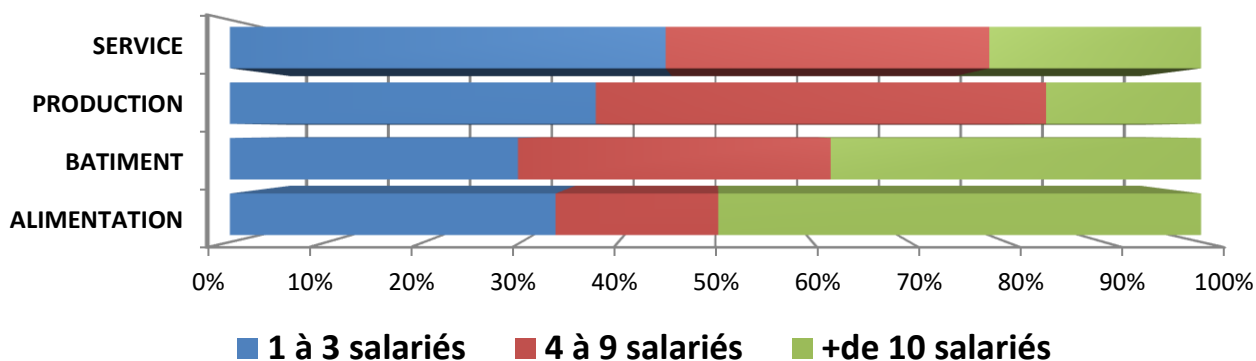
Sources: Données économiques au 01/01/2019 - URSSAF au 31/12/2017 - CRMA Nouvelle Aquitaine

(Les chiffres de l' URSSAF agglomèrent tous types de contrats: CDD ,CDI et contrats d'apprentissage inclus)

Répartition des établissements par tranche de salariés et famille d'activité

		ALIMENTATION	BATIMENT	PRODUCTION	SERVICE	TOTAL
Pas de salarié	- nb d'établissements	56	228	65	206	555
	- en % de la famille	59%	78%	77%	72%	73%
0 à 3 salariés	- nb d'établissements	31	45	13	62	151
	- en % de la famille	33%	15%	15%	22%	20%
4 à 9 salariés	- nb d'établissements	5	13	5	15	38
	- en % de la famille	5%	4%	6%	5%	5%
+de 10 salariés	- nb d'établissements	3	6	1	4	14
	- en % de la famille	3%	2%	1%	1%	2%
Total		95	292	84	287	758

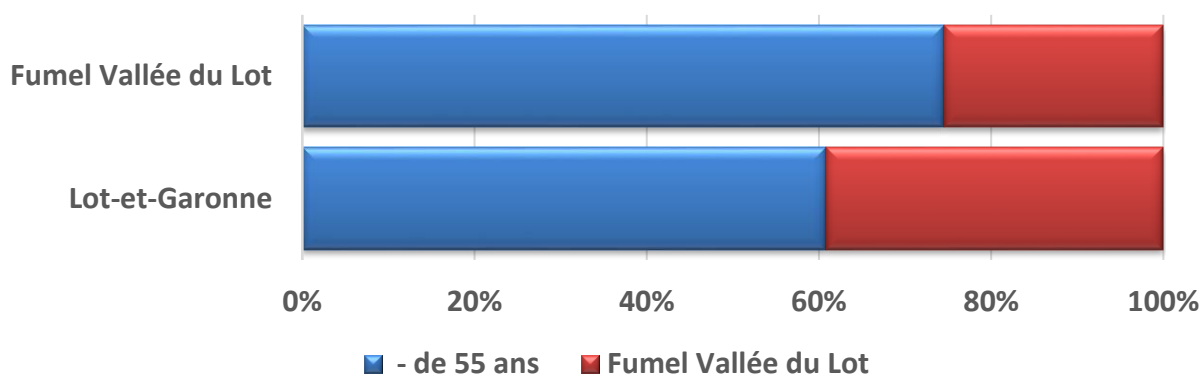
Répartition des 706 salariés par famille d'activité





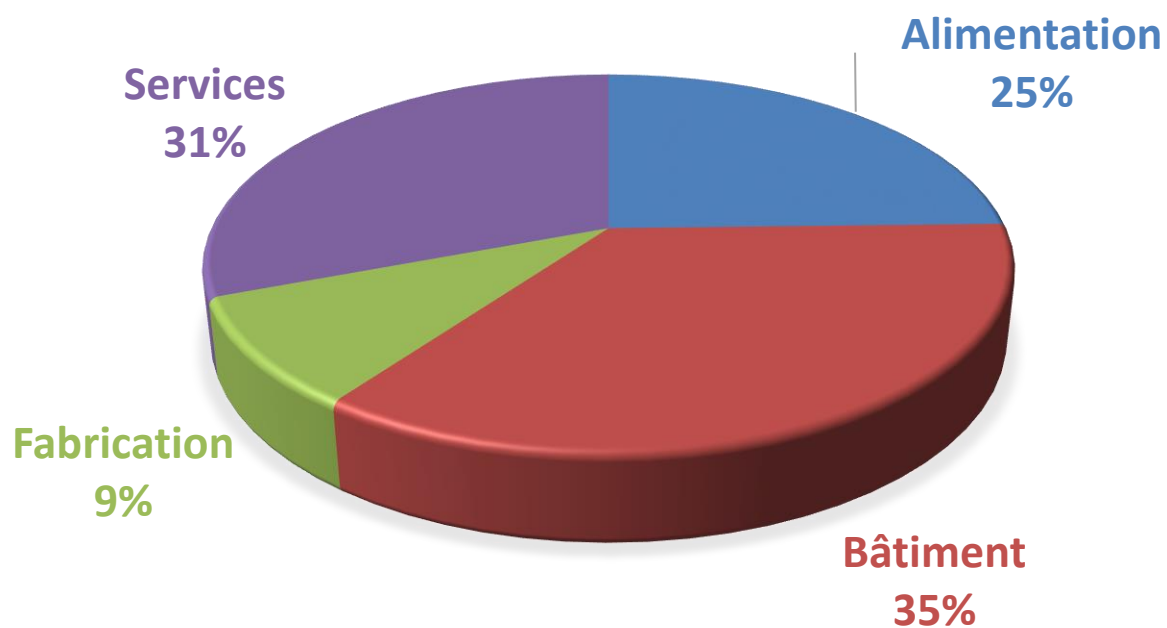
Répartition des salariés selon l'âge du dirigeant

209 salariés sont employés par des entreprises
dont le dirigeant a 55 ans et plus.

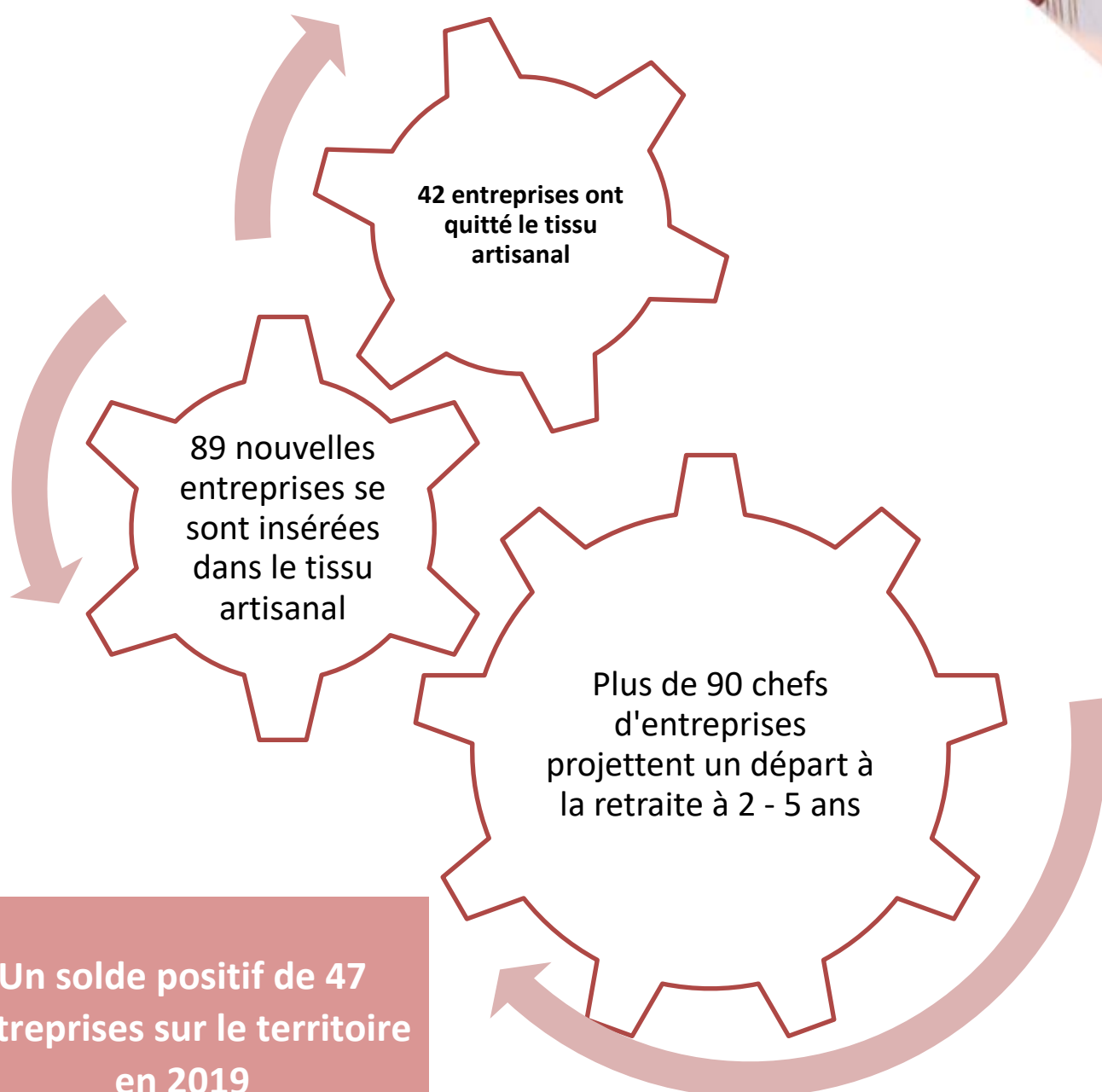


Apprentissage

Répartition des contrats d'apprentissage par secteur d'activité



Un tissu en perpétuel mouvement

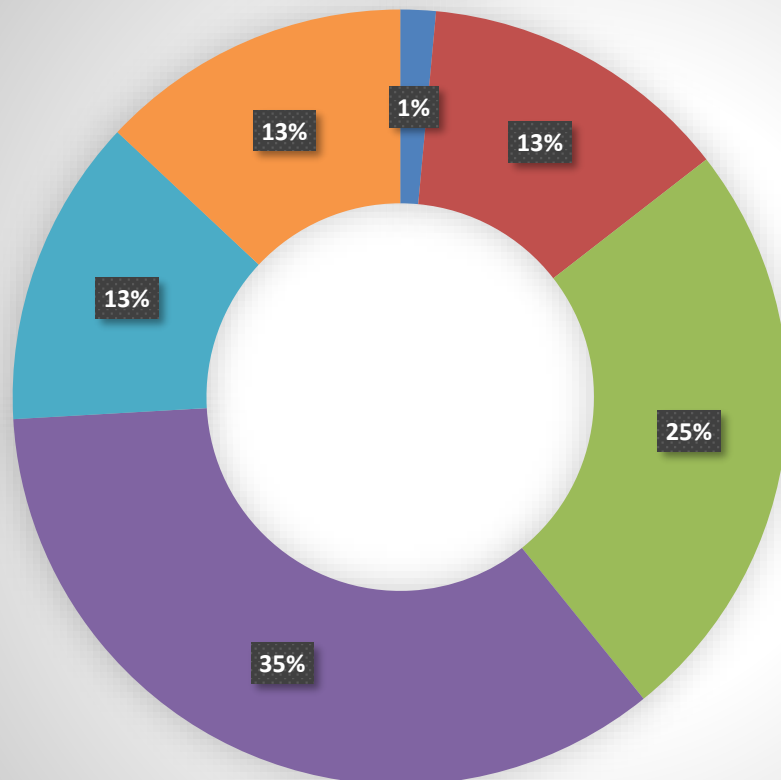




Pyramide des âges

Tranche d'âge du dirigeant

moins de 25 ans	11
25 à 34 ans	97
35 à 44 ans	184
45 à 54 ans	260
55 à 59 ans	96
60 ans et plus	97
Total	745



- moins de 25 ans
- 25 à 34 ans
- 35 à 44 ans
- 45 à 54 ans
- 55 à 59 ans
- 60 ans et plus

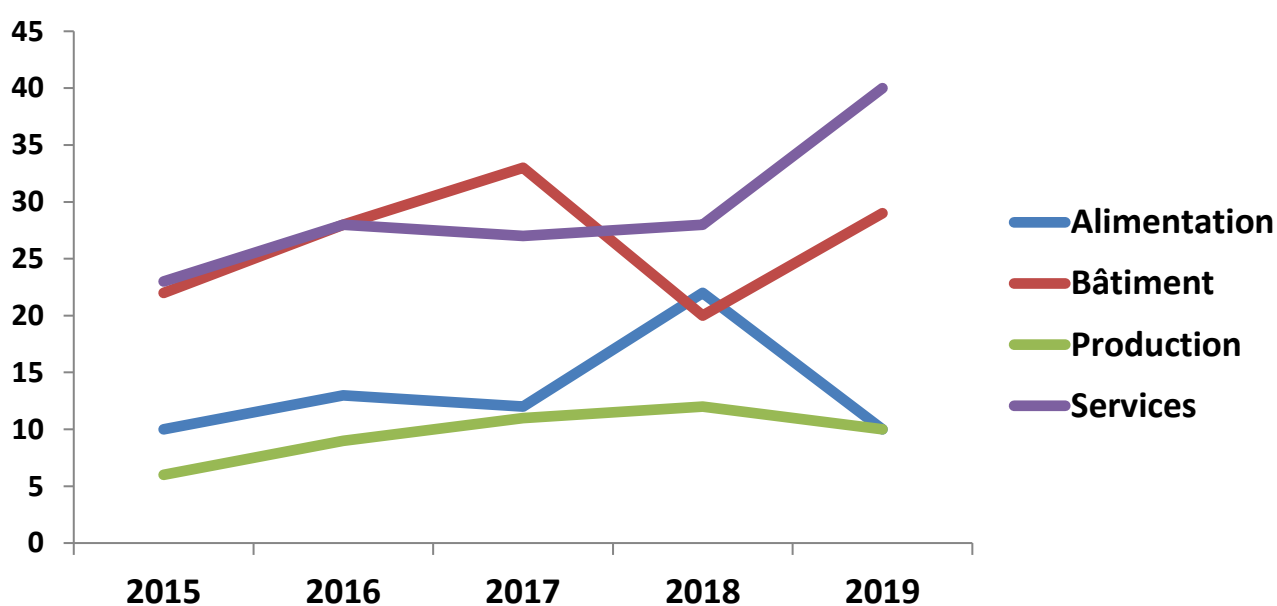
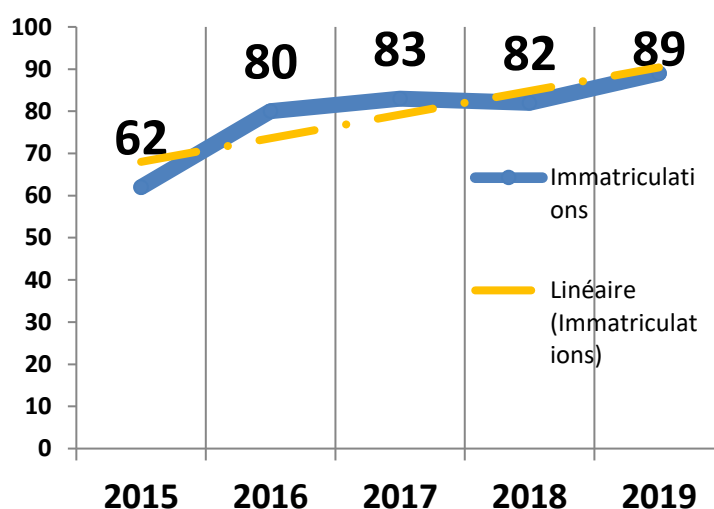


Evolution des immatriculations

Les immatriculations sont en augmentation de 44 % sur les 5 dernières années.

Lot-et-Garonne 24%

Le nombre d'immatriculations s'est stabilisé depuis 2016. La croissance des secteurs bâtiment et service ont compensé la baisse des métiers de production et de l'alimentaire.

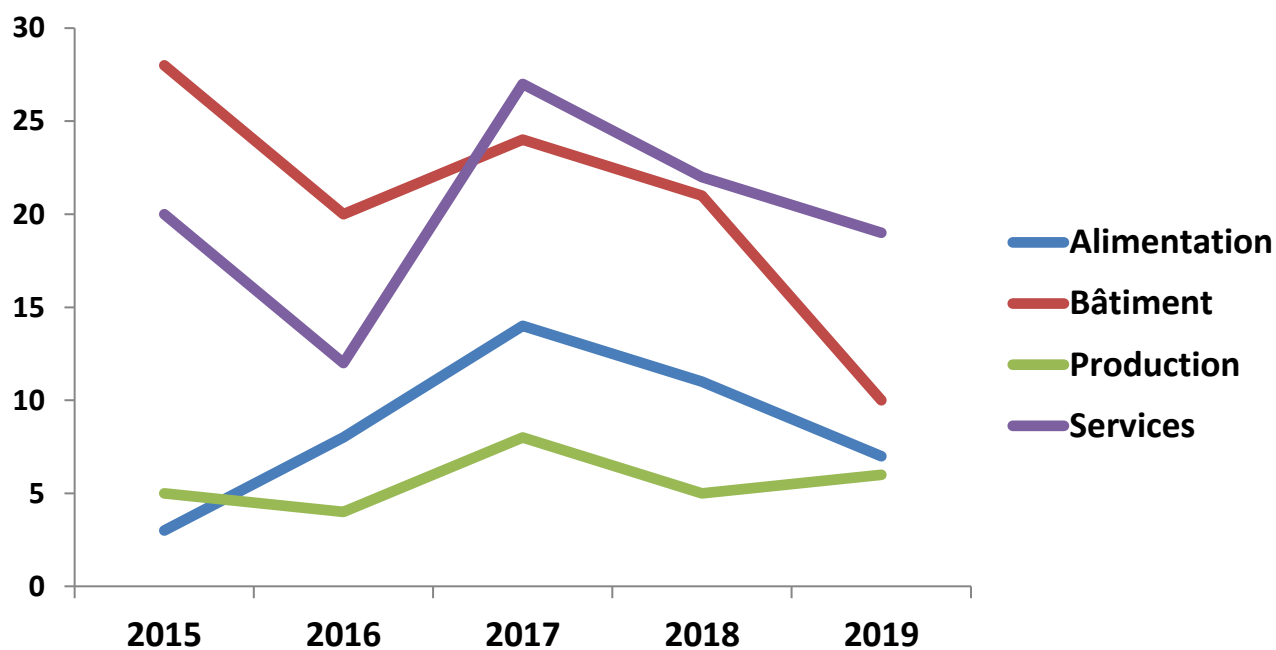
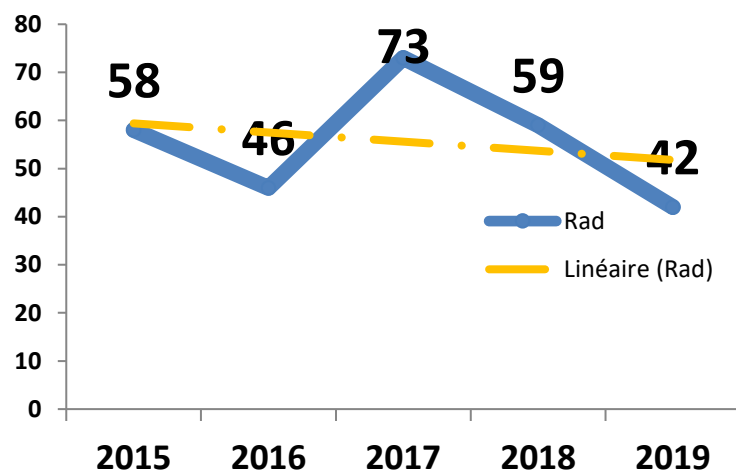


Evolution des radiations

Les radiations ont chuté de - 28% sur les 5 dernières années.

Lot-et-Garonne -16%

L'ensemble des secteurs sont à la baisse sur l'année 2018.



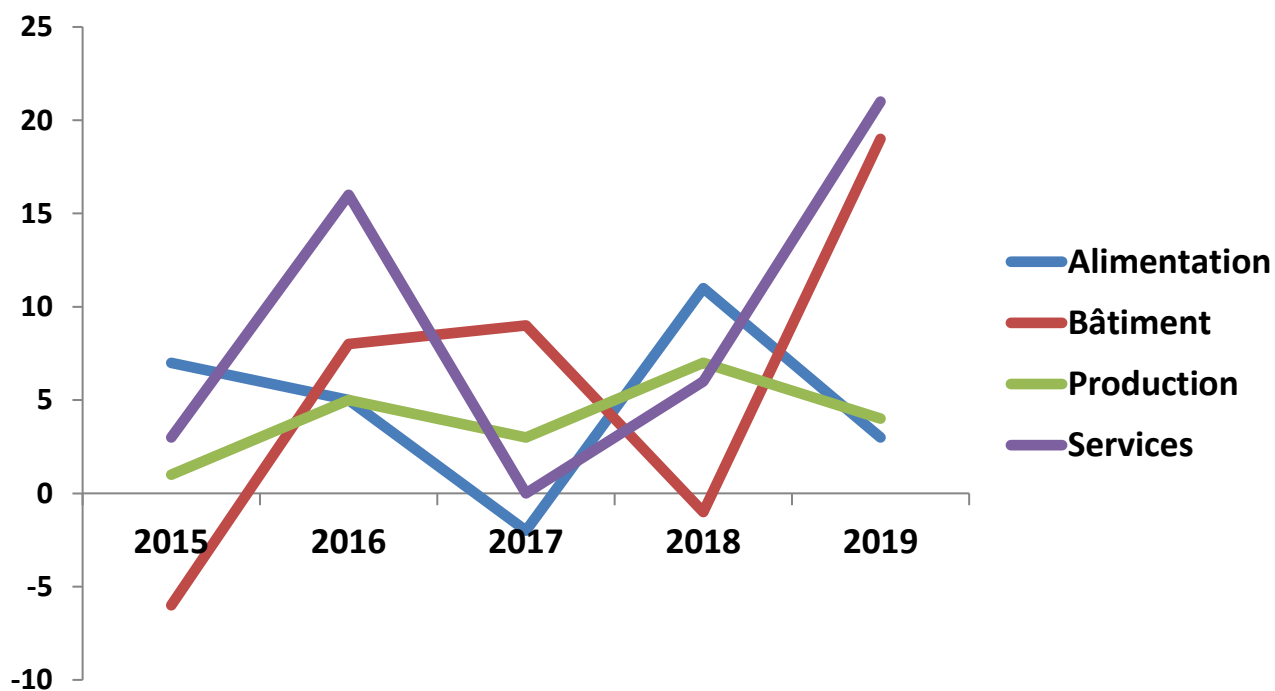
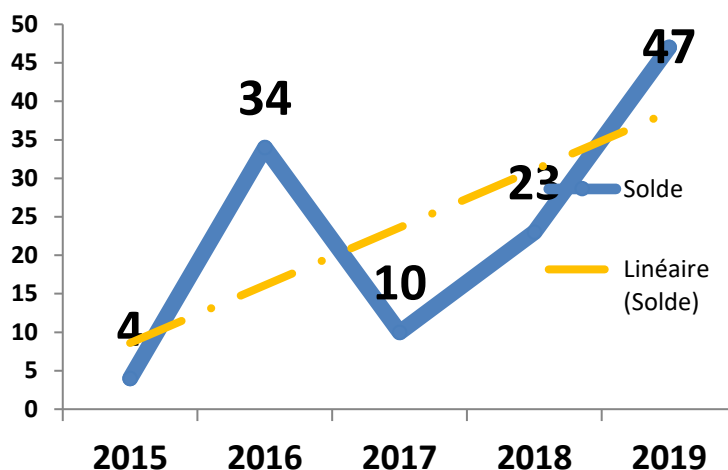
Evolution du tissu artisanal



La population artisanale s'est accrue de 16% sur les 5 dernières années.

Lot-et-Garonne 9%

Pour 2019 les métiers du bâtiment et des services sont en forte progression.



Evolution des mouvements par commune



Répertoire des Métiers DÉNOMBREMENT DES MOUVEMENTS D'ENTREPRISES PAR COMMUNE

Analyse de la période du 01/01/2019 au 31/12/2019

Secteurs d'activités	A ALIMENTATION	B BATIMENT	P PRODUCTION
	S SERVICES	NC Secteur d'activité non connu	

Les mouvements exclus du résultat sont : les mouvements sans finalité au RM, annulés, de correction et les mises à jour RM.

Solde = Immatriculations - Radiations

Secteurs d'activités	Immatriculation						Radiation						Solde					
	A	B	P	S	NC	Total	A	B	P	S	NC	Total	A	B	P	S	NC	Total
47011 - ANTHE		1				1	2			1		3	-2	1		-1		-2
47017 - AURADOU		2				2		2				2		0				0
47029 - BLANQUEFORT SUR BRIOLE	2					2	1	1		2		4	1	-1		-2		-2
47036 - BOURLENS	1	1		1		3		2				2	1	-1		1		1
47064 - CAZIDEROQUE				1		1				1		1				0		0
47070 - CONDEZAYGUES			1	2		3									1	2		3
47072 - COURBIAC		1				1								1				1
47077 - CUZORN	1	4	1	3		9							1	4	1	3		9
47079 - DAUSSE	1			2		3	1	1				2	0	-1		2		1
47105 - FRESPECH																		
47106 - FUMEL	1		1	6		8	1	1	1	3		6	0	-1	0	3		2
47123 - LACAPELLE BIRON									2			2			-2			-2
47160 - MASQUIERES																		
47161 - MASSELS									2			2			-2			-2
47162 - MASSOULES																		
47179 - MONSEMPRON LIBOS		1		1		2				4		4		1		-3		-2
47185 - MONTAYRAL	2	6		4		12	1		2	1		4	1	6	-2	3		8
47203 - PENNE D AGENAIS	2	5	1	6		14	1	2		1		4	1	3	1	5		10
47242 - ST FRONT SUR LEMANCE			1			1									1			1
47280 - ST SYLVESTRE SUR LOT		3	2	7		12				3		3		3	2	4		9
47283 - ST VITE				3		3			1	2		3			-1	1		0
47292 - SAUVETERRE LA LEMANCE				1		1										1		1
47307 - THEZAC		1				1								1				1



Développer votre territoire et répondre à vos besoins

