



Parcours EAC

année scolaire
21-22

- 1) Spectacle Vivant
- 2) SauveTerre Musée de Préhistoire
- 3) Patrimoine, Culture Scientifique et Technique



FUMEL
— VALLÉE DU LOT —

PARCOURS D'ÉDUCATION ARTISTIQUE ET CULTURELLE FUMEL VALLÉE DU LOT

Maternelle, Primaire, Collège, Lycée

La collectivité a pris la compétence Culture en 1996, elle était l'une des premières à faire ce choix (compétence optionnelle) à l'époque. Cet engagement est reconnu par la Direction Régionale des Affaires Culturelles, le Conseil Départemental du Lot-et-Garonne, la Région et l'Éducation nationale et a permis la signature d'un Contrat Local d'Éducation Artistique en 2015 et son renouvellement en 2018.

L'objectif principal de cette démarche est guidée par une volonté d'équité territoriale et de démocratisation culturelle visant à permettre à tous les enfants du territoire de découvrir, rencontrer et de pratiquer plusieurs disciplines artistiques et patrimoniales dans leurs parcours, notamment scolaire.

Informations pratiques / Inscriptions

Magali Birat se tient à votre disposition pour mettre en œuvre, avec vous, des projets d'éducation artistique autour des parcours proposés en relation avec les programmes scolaires.



Magali BIRAT

Élaboration des parcours
Patrimoine, Culture
Scientifique et Technique
Médiation Culture et
Patrimoine
Spectacle vivant : calendrier
des interventions et suivi
05 53 40 46 86
mbirat@cc-dufumelois.fr

Patrimoine, Culture Scientifique et Technique

C'est un réseau d'intervenants de la médiation culturelle et de professionnels participant à l'élaboration et la mise en œuvre des propositions à destination des classes sur le territoire de Fumel Vallée du Lot. Il recense l'ensemble des ressources éducatives, propose des outils de médiation, anime et coordonne les différents programmes portés dans le cadre du Contrat territorial d'Éducation artistique.

Il édite chaque année un guide numérique de territoire qui recense l'ensemble des ressources éducatives du Fumelois en trois parties :

- Spectacle vivant
- SauveTerre Musée de Préhistoire
- Patrimoine, Culture Scientifique et Technique

Chaque enseignant ou équipe pédagogique choisira plusieurs étapes parmi celles proposées pour construire un projet s'inscrivant dans le parcours de l'élève.

Préinscriptions indispensables

Demande à établir avant le 30 septembre auprès de Fumel Vallée du Lot à l'aide de la préinscription en ligne sur www.fumelvalleedulot.com/fr/page/48/explorateurs

Compte-tenu des incertitudes liées aux mesures de protection contre le COVID-19 durant l'année scolaire 2021-22, des aménagements (durée, capacité d'accueil ...) ou un report éventuel seront éventuellement envisagés selon les parcours. Selon les possibilités, certaines interventions pourraient être effectuées en visio- conférence si cela s'avérait nécessaire.

Directeur de la publication : Didier CAMINADE

Rédaction : Magali BIRAT

Conception et Réalisation : Sophie LACOMBE Service communication

Crédits photos : Fumel Vallée du Lot, Pixabay

Impressions : Imprimé par nos soins



SOMMAIRE : PROPOSITIONS DE PARCOURS

PATRIMOINE, CULTURE SCIENTIFIQUE ET TECHNIQUE

Niveau

P.

FINANCEMENT

4

RECHERCHES ET DÉCOUVERTES

Randonnée au cœur de notre système solaire	GS à Terminale	6
Biodiversité et découverte de nos milieux aquatiques	CE1 à 3 ^{ème}	7
Plantes et usages à travers les âges	CE1 à CM	8
Structures politiques et société au Moyen-âge ..*Cé 47.....	CM à 3 ^{ème}	9
Objectif zéro déchet	CM à 3 ^{ème}	10
Les mystères de la lune ..*Cé 47.....	CM à 3 ^{ème}	11
La permaculture, un art de vivre au service de la planète	CM à 3 ^{ème}	12
Les bâtisseurs du Moyen-âge	CM à Terminale	13
Activité industrielle et développement durable ..*Cé 47.....	6 ^{ème} à Terminale	14
Agriculture écoresponsable ..*Cé 47.....	6 ^{ème} à Terminale	15



MA SÉLECTION POUR MES CLASSES

..... PATRIMOINE, CULTURE SCIENTIFIQUE ET TECHNIQUE

- ☐ RANDONNÉE AU COEUR DE NOTRE SYSTÈME SOLAIRE
- ☐ BIODIVERSITÉ ET DÉCOUVERTE DE NOS MILIEUX AQUATIQUES
- ☐ PLANTES ET USAGES À TRAVERS LES ÂGES
- ☐ STRUCTURES POLITIQUES ET SOCIÉTÉ AU MOYEN-ÂGE
- ☐ OBJECTIF ZÉRO DÉCHET
- ☐ LES MYSTÈRES DE LA LUNE
- ☐ LA PERMACULTURE, UN ART DE VIVRE AU SERVICE DE LA PLANÈTE
- ☐ LES BÂTISSEURS DU MOYEN-ÂGE
- ☐ ACTIVITÉ INDUSTRIELLE ET DÉVELOPPEMENT DURABLE
- ☐ AGRICULTURE ÉCORESPONSABLE

FINANCEMENT

PARCOURS PATRIMOINE, CULTURE SCIENTIFIQUE ET TECHNIQUE



TARIFICATION

Visites des sites patrimoniaux et/ou sites industriels et agricoles : selon tarif appliqué par la structure, **voir fiche**.

L'organisation et le coût du transport pour se rendre sur les sites restent à la charge de l'établissement .

Les cofinancements sont possibles pour les collèges via la convention éducative : demande portée par l'établissement, financement des transports et/ou heures d'ateliers. ***Cé 47**

Programmation susceptible de modifications.

Ceci est un document de travail, merci de ne pas diffuser en dehors du cercle de l'établissement.

CONDITIONS REQUISES

Pour que tout se passe bien, afin que les projets d'Éducation Artistique et Culturelle réalisés répondent pleinement aux enjeux éducatifs posés par le socle commun de connaissances de compétences et de culture ainsi qu'aux nécessités d'une pratique artistique et culturelle de qualité, **Fumel Vallée du Lot** et les enseignants impliqués prêteront une grande attention aux conditions de réalisation suivantes :

- **Le cas échéant, réalisation de réunions de préparation et de bilan** sur chaque projet, dialogue entre enseignants et intervenants pour la préparation des séances
- **Présence de l'enseignant** référent et de **la classe entière** durant la totalité des visites et des ateliers composant un projet
- **Respect des réservations** (date(s) et nombre d'élèves)
- **Respect des calendriers d'intervention**, des engagements de préparation, et du travail à réaliser par chacun entre les ateliers et/ou visites

CONTACT

Un ou plusieurs parcours vous intéresse(nt) ? Vous avez des questions ?

Magali BIRAT, Médiatrice Culture et Patrimoine à Fumel Vallée du Lot, vous répond et coordonne vos projets.

05 53 40 46 86 /mbirat@acc-dufumelois.fr

PARTENAIRES

Observatoire astronomique GAP 47

Lagrolère, 47500 Montayral

Contact : Pierre VALAT

beloune47@orange.fr

06 89 49 69 34

<http://gap47.astrosurf.com>

Maison de la Pêche

Ferrié, 47140 Penne d'Agenais

Contact : Alexandre BOURREAU

alexandre.peche47@orange.fr

06 75 10 96 88

http://www.ville-pennedagenais.fr/maison_peche.php

Association Les Amis du Prieuré

47500 Monsempron-Libos

Contact : Fabienne GAUBERT

fabienne.gaubert@wanadoo.fr

06 27 56 10 90

<http://amisprieuremonsempron.blogspot.com>

SauveTerre Musée de Préhistoire

Le bourg

47500 Sauveterre-la-Lémance

Contact : Magali BIRAT

sauveterreprehistoire@orange.fr

05 53 40 73 03

[www.sauveterre-prehistoire](http://www.sauveterre-prehistoire.com)

Association Pays, Histoire et Patrimoine

Rue Beausoleil

47500 Monsempron-Libos

Contact : Maria GARROUSTE

assophp47@gmail.com

07 55 63 58 00

<http://assophp47.jimdofree.com>

Château de Bonaguil

47500 Saint-Front-sur-Lémance

Contact : Patrick ARASSUS

jeune.public@bonaguil.fr

05 53 71 90 33

www.chateau-bonaguil.com

Office de Tourisme Fumel-Vallée du Lot

Place Georges Escande, 47500 Fumel

Contact : Françoise LANDREAU

groupes@tourisme-fumel.com

06 31 89 27 74

www.tourisme-fumel.com

Raconteurs de pays 47

47370 Tournon d'Agenais

Contact : Francis DELPEYROU

francis.delpeyrou@orange.fr

06 86 12 02 56

http://patrimoine-horloge.fr/lu-tournon_agenais.html

Le Bout du monde

Lieu-dit Cap du Monde

47500 Blanquefort-sur-Briolance

Contact : Maxime FAUCHER

allmyprojects@wanadoo.fr

06 48 51 59 97

Pôle de développement territorial Fumel Vallée du Lot

Avenue de l'usine, 47500 Fumel

Contact : Marine BÉDRIL

mbedrill@acc-dufumelois.fr

05 53 36 88 58

<https://www.fumelvalleedulot.com/fr/page/73/pole-developpement-territorial>

Truffière expérimentale Penne d'Agenais

1 place Paul Froment

47140 Penne d'Agenais

Contact : Mairie de Penne d'Agenais

mairie@ville-pennedagenais.fr

05 53 36 25 25

Ferme du Bosquet

47140 Penne d'Agenais

Contact : Bernard ROSA

brosa.francetruffes@gmail.com

06 83 39 00 10

Le Jardin de Valentin

La rive

47370 Saint-Georges

Contact : Valentin GOUTOULY

valentin.goutouly@hotmail.com

06 22 27 78 34

Facebook : jardindevalentin

Clémence Herbes et Sens

Pied-Bas, 47140 Penne d'Agenais

Contact : Clémence FRÉGARD

clemfreg@orange.fr

06 87 56 40 13

www.clemnecherbesetsens.jimdo.com

Service Environnement Fumel Vallée du Lot

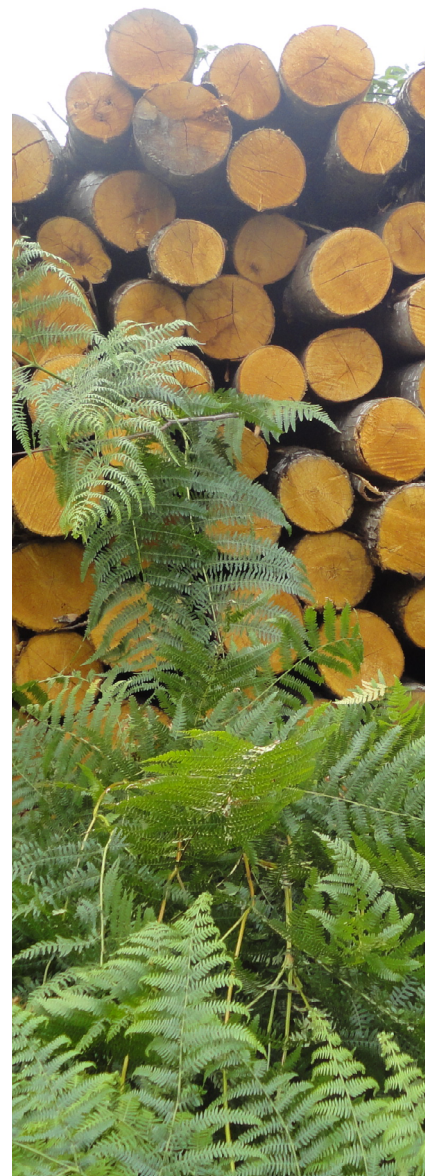
Place Georges Escande, 47500 Fumel

Contact : Lucille PROVOST

lprovost@acc-dufumelois.fr

05 53 40 46 75

<https://www.fumelvalleedulot.com/fr/page/80/dechets-1>



MATERNELLE AU LYCÉE

RANDONNÉE AU COEUR DE NOTRE SYSTÈME SOLAIRE

MOTS CLÉS : Sciences Astronomie Espace

Durée : 2 H / classe selon activités

Observatoire astronomique GAP 47

Ce parcours permet de découvrir de façon concrète les dimensions comparées des éléments composant le système solaire et les distances les séparant.

La promenade peut se prolonger au-delà de Neptune (jusqu'à 2,5 kms pour découvrir Kuiper et Oort).

DÉROULEMENT DU PARCOURS

Promenade d'1,5 kms le long d'une maquette du système solaire (échelle 3 milliardième) avec possibilité d'observation du soleil (selon conditions météorologiques).

Possibilité de coupler à une plage horaire complémentaire : journée avec une découverte du planétarium ou soirée d'observation.

Accompagnement adapté en fonction du niveau de la classe

PRÉSENTATION GAP 47

Le GAP47 accueille des scolaires pour des visites, de jour comme de nuit, du niveau maternelle jusqu'au niveau universitaire. Les sujets et les discours peuvent être adaptés aux attentes des enseignants et élaborés en commun pour répondre aux programmes suivis en classe.

L'observatoire de Montayral est le lieu qui permet une découverte efficace et simple de l'astronomie et une prise de conscience de l'importance de préserver notre planète Terre.

MODALITÉS D'INSCRIPTION :

toute l'année sur réservation, selon disponibilités des intervenants (éviter les mois de mai et juin si le parcours est associé à une soirée d'observation)

Lieu : Lagrolère, 47500 MONTAYRAL

Coût billetterie : **GRATUIT** pour les classes Fumel Vallée du Lot, selon projet et places disponibles. (3 € /élève, accompagnateur gratuit + 25 € forfait ouverture journée)

+ d'infos : <http://gap47.astrosurf.com/>



CE1 AU COLLÈGE

BIODIVERSITÉ ET DÉCOUVERTE
DE NOS MILIEUX AQUATIQUESMOTS CLÉS : Sciences Faune et flore aquatique
Développement durable

Durée : 2 H / classe selon activités

Maison de la Pêche à Ferrié, Penne d'agenais
Fédération de L&G des associations agréées pour la pêche et la
protection du milieu aquatique (FDAAPPMA47)

Cet itinéraire modulable, selon les activités et le niveau de classe, propose une approche sensorielle de la rivière pour créer un lien fort entre l'élève et le milieu aquatique.

Encadré par un animateur nature diplômé, ce parcours permet un premier pas vers la découverte du milieu, la sensibilisation à la protection de l'eau et des milieux aquatiques.

Des projets plus complets* peuvent également être menés tout au long de l'année scolaire avec l'animateur nature (programme à définir).

DÉROULEMENT DU PARCOURS

Possibilité de moduler les activités sur site Maison de la Pêche, Ferrié, à Penne d'Agenais ou à proximité d'un cours d'eau près de l'école.

Découverte de l'univers de la pêche : initiation à la pêche, reconnaissance des poissons, biologie, anatomie.

Découverte des milieux aquatiques : observation des espèces qui peuplent nos eaux.

Activités « scientifiques » : jeu sur la qualité de l'eau (tests chimiques, études par les macroinvertébrés de l'eau).

Prêt du matériel, appât et Pass 'Pêche fournis par le site

PROJETS * :

Rivière à sensations (à partir du CE1) : 4 séances sur la découverte de la rivière près de l'école (espèces présentes dans l'eau, observation, reconnaissance des sons et odeurs, création d'une fresque avec dessin et photos, restitution commune).

La biodiversité, bio-indicateurs de nos milieux aquatiques (cycles 3 et 4) : 4 séances sur l'étude de nos milieux aquatiques (impact de l'activité humaine, découverte des bio-indicateurs de l'eau, sortie terrain pour analyse et études, découverte de sites naturels et des actions menées en faveur des espèces).

Le petit + : tenue adaptée pour activité en extérieur

PRÉSENTATION LA MAISON DE LA PÊCHE

À travers les animations proposées par la Maison de la Pêche, l'association Agréée pour la Pêche et la Protection du Milieu Aquatique (AAPPMA) est engagée autour des questions environnementales et de prévention.

MODALITÉS D'INSCRIPTION :

toute l'année sur réservation, selon disponibilités des intervenants

Lieu : sur site Maison de la Pêche, Ferrié, Penne d'Agenais ou à l'école, à proximité d'un cours d'eau

Coût billetterie : 100 € sur site, 120 € si déplacement de l'animateur dans l'école (pour 1 classe)

*Programmes complets : Ma rivière à sensations GRATUIT – La biodiversité 150 € 1 accompagnateur gratuit pour 8 élèves

+ d'infos : http://www.ville-pennedagenais.fr/maison_peche.php



CE1 AU CM

PLANTES ET USAGES À TRAVERS LES ÂGES

MOTS CLÉS : Préhistoire Moyen-âge Vie quotidienne

Durée : 1 H 30 à 2 H / classe par site

SauveTerre Musée de Préhistoire
Association Les Amis du Prieuré

À partir de deux sites patrimoniaux voisins, SauveTerre Musée de Préhistoire et son parcours-découverte puis le jardin du Prieuré de Monsempron-Libos, cet itinéraire propose d'aborder la découverte des plantes, leur utilisation et leur domestication à des fins alimentaires, médicinales et autres usages... à travers les âges.

DÉROULEMENT DU PARCOURS

SauveTerre Musée de Préhistoire : à partir d'une visite dedans-dehors, les élèves abordent les conditions de vie des chasseurs-cueilleurs, leur relation avec la nature mais aussi les conditions d'utilisation des végétaux dans leur quotidien. En fin de parcours, un livret est fourni, à compléter ensuite sur place ou en classe.

Jardin prieural : la visite présente un panorama des différentes plantes utilisées au Moyen-âge dans la vie quotidienne. Les questions relatives à un jardin prieural, l'usage quotidien des plantes selon les saisons sont abordées et un quizz sur l'alimentation en fonction des saisons conclut l'atelier.

PRÉSENTATION LES AMIS DU PRIEURÉ

Les Amis du Prieuré ont reconstitué un jardin médiéval sur les terrasses du château prieural, composé de 16 carrés avec plus d'une centaine de variétés de plantes médicinales, aromatiques, médiévales ou florales, qui surplombe la vallée du Lot. Ils organisent des visites et animations tout au long de l'année.

MODALITÉS D'INSCRIPTION :

toute l'année sur réservation, selon

disponibilités des intervenants

Lieu : sur structures patrimoniales citées

Coût billetterie : SauveTerre Musée de Préhistoire **GRATUIT pour les classes**
Fumel Vallée du Lot, selon projet et places disponibles.

(forfait 60 € (jusqu'à 15 élèves) + 4 € / élève supp.
Prieuré de Monsempron-Libos **GRATUIT**, forfait matériel animation 10 € / séance

+ d'infos : <http://amisprioruremonsempron.blogspot.com/>



STRUCTURES POLITIQUES ET SOCIÉTÉ AU MOYEN-ÂGE

MOTS CLÉS : Moyen-âge Vie quotidienne Société Architecture
Durée : 1 H 30 à 2 H 30 / classe par site***Cé 47**Association Pays Histoire et Patrimoines
Château de Bonaguil
Association Les Amis du Prieuré

À travers cet itinéraire, l'occasion est d'aborder la structuration d'un pouvoir fort sur un territoire, à l'époque du Moyen-âge à partir des questions fondamentales :

Travailler, Guerroyer et Prier.

À partir de 3 sites emblématiques : la place forte de Penne d'Agenais, Le Château de Bonaguil à St-Front-sur-Lémance et le Prieuré de Monsempron-Libos, les élèves découvriront ces différentes modalités.

Place forte médiévale, Penne d'Agenais : vie quotidienne et société avec visite de la ville (place du Mercadiel, porte de Ferracap, sanctuaire de Peyragude...) et vie dans le bourg (du XII^{ème} au XXI^{ème} siècle, la Guerre de Cent Ans, chemins de Saint-Jacques de Compostelle) ; architecture et évolution au cours des siècles (ruines du château datant de l'époque de Richard Cœur de Lion...) ; jeu de pistes en fin de visite proposé aux élèves.

Château de Bonaguil, Saint-Front-sur-Lémance : visite guidée du château afin de comprendre son organisation et son système défensif. Les élèves seront initiés à la lecture archéologique du bâti afin d'identifier les périodes de construction et les usages des espaces.

La journée se poursuit autour d'un atelier de découverte des méthodes de construction ou par un atelier pont-levis prenant appui sur la restauration de l'un des ponts-levis de Bonaguil et sur des maquettes à manipuler.

Prieuré, Monsempron-Libos : fondation et historique du monastère de bénédictins par Saint Géraud au cours du IX^{ème} siècle, vie quotidienne et architecture du site. La visite se poursuit autour du jardin prieural, son fonctionnement et l'usage quotidien des plantes selon les saisons. Un quizz sur l'alimentation conclut l'atelier.

Le petit + : tenue adaptée pour activité en extérieur et nécessaire d'écriture

**PRÉSENTATION ASSOCIATION
PAYS, HISTOIRE ET
PATRIMOINES**

L'association, créée en 2015, comprend trois sections : l'animation et médiation des patrimoines locaux, les Éditions Fragile et conseil, études et formation. Animée notamment par une Raconteuse de Pays, cette association fait honneur à notre patrimoine local.



MODALITÉS D'INSCRIPTION :
toute l'année sur réservation, selon disponibilités
des intervenants

Coût billetterie : Association PHP 3 € / élève ;
Château de Bonaguil 8 € / élève ; Association Les
Amis du Prieuré : forfait matériel animation 10 € /
séance. Pour chaque site 1 accompagnateur gratuit
pour 8 élèves

+ d'infos : <http://assophp47.jimdofree.com>
<http://amisprieuremonsempron.blogspot.com>
<http://www.chateau-bonaguil.com>

CM AU COLLÈGE

OBJECTIF ZÉRO DÉCHET

MOTS CLÉS : Transition écologique Développement durable
Éducation à l'environnement Citoyenneté
Durée : 1 H 30 / activité

Service Environnement Fumel Vallée du Lot

Le service Environnement, c'est 29 agents qui œuvrent pour la collecte des déchets du territoire. Chaque année, ce sont près de 16 200 tonnes de déchets (ordures ménagères, déchets recyclables et déchets des déchetteries) qui sont collectées et traitées par le service déchet, soit environ 660 kg par habitant.

Ce parcours permet de sensibiliser les élèves aux impacts environnementaux et sociaux des déchets qui découvrent, à travers des actions concrètes, plusieurs manières de valoriser certains déchets.

Trier mieux et bien, c'est un geste citoyen pour les adultes de demain !

DÉROULEMENT DU PARCOURS

Parcours à moduler selon choix des activités

À partir du thème LA COLLECTE, LE TRI ET LA VALORISATION DES DÉCHETS :

Depuis la classe : présentation du service Environnement Fumel Vallée du Lot, les métiers et les actions menées sur le terrain et au service des habitants : collecte des déchets, valorisation du tri des matières recyclables « depuis chez soi » grâce au mémo tri, le compostage à domicile...

Visite d'une déchetterie de Fumel Vallée du Lot : le territoire est équipé de quatre déchetteries accessibles gratuitement aux habitants du territoire de Fumel Vallée du Lot, ainsi qu'à ceux de quatre communes limitrophes : Mauroux, Saux, Saint-Matré et Soturac. À travers l'exemple de celle de votre secteur, les élèves appréhenderont le fonctionnement du site et sa nécessité.

Le petit + : au sein de l'établissement ou de la classe, **lancement de campagne de collectes** (bouchons, piles, récupération de meubles, objets et/ou matière et matériaux pour projet de recyclerie ou projet artistique – en autonomie).

MODALITÉS D'INSCRIPTION :

Toute l'année, sur réservation, selon disponibilités des intervenants

Lieu : en classe et sur site cité

Coût billetterie : **GRATUIT** pour les classes Fumel Vallée du Lot, selon projet et places disponibles.

+ d'infos : <https://www.fumelvalleedulot.com/fr/page/80/dechets-1>

PRÉSENTATION DU SERVICE ENVIRONNEMENT

La Communauté de communes Fumel Vallée du Lot possède la compétence collecte, élimination et valorisation des déchets ménagers et assimilés. C'est-à-dire qu'elle a non seulement la charge de collecter les déchets produits par les habitants du territoire, mais aussi de gérer le traitement de ces déchets. La collecte des déchets est assurée par la régie et le traitement des déchets a été délégué au syndicat départemental ValOrizon.



CM AU COLLÈGE

LES MYSTÈRES DE LA LUNE

MOTS CLÉS : Sciences Astronomie Moyen-âge Vie quotidienne
Durée : 1 H 30 / classe par site

*Cé 47

Observatoire astronomique GAP 47
Raconteurs de pays 47

Ce parcours permet de découvrir de façon concrète la Lune, unique satellite naturel de la Terre. Cinquième plus grand satellite du système solaire, elle étonne et fascine les Hommes depuis des siècles.

A partir de deux sites voisins du territoire, l'occasion est donnée aux élèves de TOUT connaître sur la Lune qui se dévoile ainsi un peu plus !

DÉROULEMENT DU PARCOURS

Observatoire astronomique, Montatrayal : animation autour de maquettes pour comprendre les phases de la Lune : rotation synchrone, libérations, éclipses de Lune et de Soleil, influence de la Lune (les marées).

Séance au planétarium pour comprendre la Lune au fil des jours : montante / descendante, croissante/décroissante, vivre une éclipse, découvrir la face cachée de la Lune, la conquête de la Lune par les Hommes...

Horloge lunaire du beffroi, Tournon d'Agenais : groupe partagé en deux, chacun effectuant tour à tour les 2 activités.

Découverte de l'horloge lunaire depuis l'intérieur pour comprendre son histoire, sa construction, le mécanisme de l'horloge et sa connexion au cadran, petit historique sur les horloges lunaires et astronomiques en France.

Découverte de l'horloge lunaire depuis l'extérieur avec le fonctionnement du cadran extérieur, l'importance d'un tel dispositif au sein de la bastide, petit historique sur l'implantation de la bastide royale de Tournon d'Agenais.

PRÉSENTATION HORLOGE LUNAIRE

Cette horloge lunaire située dans le beffroi fonctionne sur le cycle lunaire (29 jours, 12 heures, 44 mn et 2.8 secondes). Construite au milieu du XVIII^{ème} siècle, elle a été électrifiée en 1990 et donne toujours les lunaisons.

Le petit + : tenue adaptée pour activité en extérieur et des étoiles plein les yeux

MODALITÉS D'INSCRIPTION :

toute l'année sur réservation, de préférence en début d'année scolaire, selon disponibilités des intervenants.

(éviter les mois de mai et juin si le parcours est associé à une soirée d'observation).

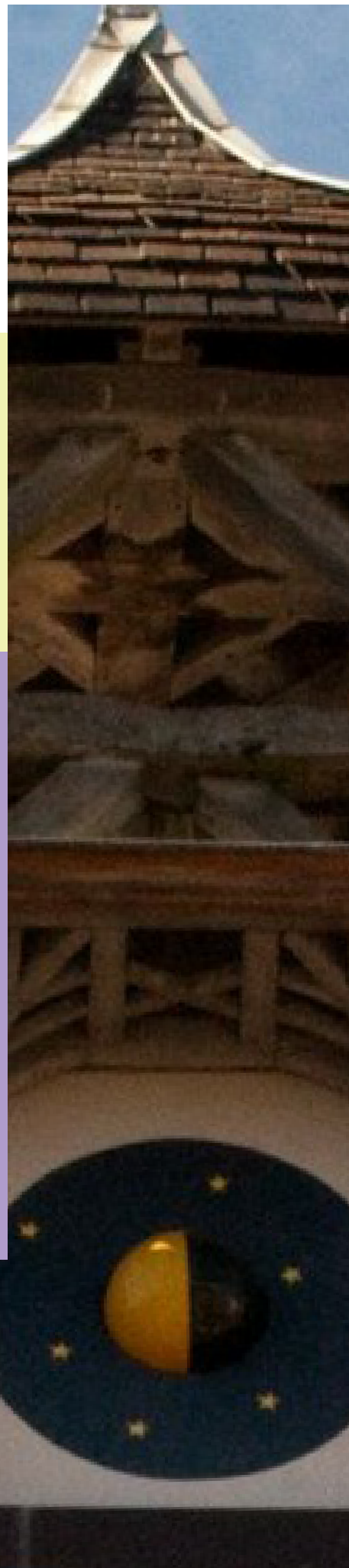
Lieux : sur structures citées

Coût billetterie : Observatoire astronomique GAP 47 **GRATUIT** pour les classes Fumel Vallée du Lot, selon projet et places disponibles.

(3 € / élève, accompagnateur gratuit + 25 € forfait ouverture [journée] ; Horloge lunaire Raconteurs de pays **GRATUIT** selon disponibilité.

Possibilité de pique-niquer sur place (observatoire)

+ d'infos : http://patrimoine-horloge.fr/lu-tournon_agenais



CM AU COLLÈGE

LA PERMACULTURE, UN ART DE VIVRE AU SERVICE DE LA PLANÈTE

MOTS CLÉS : Nature Développement durable

Éducation à l'environnement Citoyenneté

Durée : 45 min. / activité et 20 min. / atelier

Le Bout du Monde

À partir d'un site « nature » niché en bordure de forêt, ce parcours est une invitation à découvrir la permaculture, concept qui vise à mettre en place un système le plus durable possible en prenant en considération aussi bien les ressources matérielles, la nature que les ressources humaines. C'est un art de vivre avec et entre les humains et la planète.

Encadré par un animateur nature – permaculteur, les élèves découvrent les différents lieux de la ferme et appréhendent un nouveau mode de vie. L'occasion aussi de se retrouver et d'écouter la nature tout simplement !

DÉROULEMENT DU PARCOURS

Parcours à moduler selon choix des activités

Jardin-forêt Bout du Monde : « Ouf, on se lâche » avec une mise en situation du groupe autour d'un grand chêne dans un cercle de paroles qui recueille les paroles de tous les élèves : leurs appréhensions, humeur du jour, rêves ... et écouter l'autre.

Visite et balade dans les jardins : découverte d'îlots de cultures intégrés à la nature sauvage, description des plantes et fonctionnalité des aménagements, notions de saisonnalité et de biodiversité, cueillette et dégustation de plantes.

Découverte des infrastructures : la maison et le poulailler, deux exemples qui permettent d'aborder les notions de l'auto construction, du recyclage, des énergies nouvelles et renouvelables et de la relation de l'Homme à l'animal.

Ateliers pratiques « Les mains dans la terre » adaptés en fonction de la saisonnalité : création de sols, désherbage, repiquage etc, l'occasion de faire et faire ensemble.

Le petit + : tenue adaptée pour activité en extérieur

PRÉSENTATION LE BOUT DU MONDE

Ce site est une invitation à la réflexion : visite pédagogique et personnalisée, animation à l'extérieur en groupe, atelier jus, analyse d'un site ou découverte d'un parcours, aménagement d'un jardin, lecture paysagère, cours d'écologie et jeux relationnels... Une multitude d'activités nature sont réalisables sur site.

MODALITÉS D'INSCRIPTION :

Du printemps à l'automne sur réservation, selon disponibilités des intervenants.

Lieux : Le Bout du Monde, Blanquefort-sur-Briolance

Coût billetterie : forfait 150 € (demi-journée) pour 1 classe, forfait 250 € journée complète pour 1 classe - 1 accompagnateur gratuit pour 8 élèves - 28 élèves maximum Possibilité de pique-niquer sur place

CM AU LYCÉE

LES BÂTISSEURS DU MOYEN-ÂGE

MOTS CLÉS : Moyen Âge Société Architecture
Durée : 1 H 30 / étape

Château de Bonaguil

Le château de Bonaguil, jalon important dans le cycle médiéval, propose une synthèse unique des techniques de fortifications.

Son exceptionnel état de conservation permet une lecture architecturale complète du bâti mais aussi une approche des modes de construction : des savoir-faire aux techniques, en passant par la recherche de matière première, on lit dans Bonaguil comme dans un livre !

DÉROULEMENT DU PARCOURS

Visite guidée du château : afin de comprendre son organisation et son système défensif. Les élèves seront initiés à la lecture archéologique du bâti afin d'identifier les périodes de construction et les usages des espaces.

Atelier de découverte : des méthodes de construction ou par un atelier pont-levis prenant appui sur la restauration de l'un des ponts-levis de Bonaguil et sur des maquettes à manipuler.

PRÉSENTATION DU CHÂTEAU DE BONAGUIL

Du haut de son éperon rocheux, il domine la vallée et le village médiéval. Il forme un ensemble, unique en Europe, aux proportions gigantesques et dans un état de conservation remarquable.

Au cours d'une visite guidée ou autonome, Bonaguil, son donjon, sa grotte, son pont-levis (...) vous plongent au cœur de l'histoire médiévale.

Bonaguil est aujourd'hui une référence obligée pour le spécialiste, un outil pédagogique idéal pour l'élève et l'enseignant et un lieu de plaisir pour chaque visiteur.

**MODALITÉS D'INSCRIPTION :**

Toute l'année, sur réservation, selon disponibilités des intervenants

Lieu : sur site patrimonial cité

Coût billetterie : 8 € / élève -

1 accompagnateur gratuit pour 8 élèves

+ d'infos : www.chateau-bonaguil.com



COLLÈGE AU LYCÉE

ACTIVITÉ INDUSTRIELLE ET DÉVELOPPEMENT DURABLE

MOTS CLÉS : Économie Industrie Développement durable

Transition écologique

Durée : 1 H à 1 H 30 / site

*Cé 47

L'Histoire du territoire fumélois est un plaidoyer du concept de durabilité. Les acteurs du fumélois se sont engagés dans une politique volontariste de développement durable. Les grandes questions pour l'avenir pourront être abordées sur le territoire à travers la découverte de quatre sites industriels :

- la centrale hydroélectrique de Fumel,
- la plateforme bois énergie à Blanquefort-sur-Briolance,
- l'usine Argeco basée à Fumel,
- la briqueterie Tellus Ceram implantée à Monsempron-Libos.

Des exemples de parcours qui montrent qu'il y a des opportunités industrielles dans le Fumélois où compétitivité, innovation et écologie ont toute leur place ...

DÉROULEMENT DU PARCOURS

Itinéraire à moduler selon choix des sites

Centrale hydroélectrique, Fumel : la visite guidée dévoile ce témoin de l'âge d'or industriel de la vallée du Lot construit en 1942 dans l'enceinte de l'ancienne usine métallurgique. Du type «au fil de l'eau», cette centrale a vu passer l'impressionnante crue de la rivière Lot de février 2021. Entrer dans la centrale permet un visuel panoramique des deux turbines Kaplan toujours en activité, de vrais collectors !

Énergie verte et durable, en partenariat avec le propriétaire M. Gronchi.

Plateforme bois énergie, Blanquefort-sur-Briolance : découverte de la plateforme (utilisation de déchets de scieries et de taillis non exploitables) : la biomasse forestière comme source d'énergie. Selon disponibilité, un technicien pourra compléter les informations et échanger avec le groupe.

Usine Argeco, Fumel : usine moderne qui utilise la ressource « kaolin » et la transforme en métakaolin, matériau innovant dans l'industrie des bétons. Au cours de la visite, les différentes étapes de production sont abordées. Rencontre avec un professionnel (sous réserve).

Briqueterie Tellus Ceram, Monsempron-Libos : la visite comporte l'histoire, la visite des ateliers, les innovations et l'environnement. C'est actuellement une entreprise innovante et écologique qui a aussi la particularité de former son personnel. Rencontre avec un professionnel (sous réserve).

Le petit + : tenue adaptée pour activité en extérieur, préparer en amont une série de questions à poser aux professionnels

PRÉSENTATION PÔLE DE DÉVELOPPEMENT TERRITORIAL

Le Pôle Développement territorial de Fumel Vallée du Lot regroupe les services Aménagement du Territoire et Développement Économique.

Il assure également des missions d'animation territoriale dont la découverte de la Plateforme Bois Énergie, créée et gérée par la Communauté de communes et des professionnels de la filière bois sous la forme d'une Société d'Économie Mixte. La « SEM Fumel Énergie Durable » permet à la fois de valoriser et d'entretenir un important massif forestier, mais également de redynamiser une filière bois en produisant de la biomasse.

MODALITÉS D'INSCRIPTION :

toute l'année, sur réservation, selon disponibilités des intervenants

Lieu : sur sites industriels cités

Coût billetterie : visites centrale, plateforme bois énergie, usine Argeco et briqueterie **GRATUIT pour les classes Fumel Vallée du Lot** (animation OTFVL, Pôle de Développement territorial, association Les Amis du Prieuré.), visite centrale scolaires hors territoire 3 € / élève (animation OTFVL), 1 accompagnateur gratuit pour 8 élèves

+ d'infos :

<https://tellus-ing.com/>

<https://www.argeco.fr/>

<https://www.fumelvalleedulot.com/fr/page/73/pole-developpement-territorial>

COLLÈGE AU LYCÉE

AGRICULTURE ÉCORESPONSABLE

« De notre terre à votre table »

MOTS CLÉS : Agriculture Économie et Développement durable
Innovation Santé et bien-être. Durée : 1 H 30 / site

*Cé 47

La notion du « bien-manger » est de plus en plus présente dans notre quotidien et dans notre assiette. Fumel Vallée du Lot, consciente de ces évolutions de consommation, a créé le premier réseau de circuits courts du territoire en 2011 et recense aujourd'hui près d'une quarantaine de producteurs autour du réseau « De notre terre à votre table ».

A travers cet itinéraire, trois de ces agriculteurs ouvrent les portes de leur ferme et partagent leur philosophie et l'expérience de leur travail, leur savoir-faire et cadre de vie.

Les grandes questions pour l'avenir autour de la consommation alimentaire de demain et des débouchés économiques pourront être abordés à partir des sites :

- le **Jardin de Valentin** à Saint-Georges,
- la **Truffière expérimentale** et la **Ferme du Bosquet** à Penne d'Agenais,
- **Clémence Herbes et Sens**, à Penne d'Agenais.

Des exemples de parcours qui montrent qu'il y a des opportunités économiques et durables dans le Fumelois ...

DÉROULEMENT DU PARCOURS

Itinéraire à moduler selon choix des sites

Jardin de Valentin, Saint-Georges : les élèves partent à la découverte de l'exploitation de Valentin Goutouly, jeune maraîcher bio qui a repris une partie de l'exploitation familiale. Grâce à un dynamisme hors pair, la technique des cultures associées et du matériel innovant en adéquation avec le respect de la Terre, cette exploitation qui privilégie la vente directe à la ferme est un exemple de réussite.

Truffière expérimentale, Penne d'Agenais : découverte de la truffière expérimentale qui recense plus de 250 arbres truffiers. À partir de panneaux didactiques autour de la géologie des sols, du climat, de la faune et de la flore environnante, les élèves abordent l'écosystème de la culture de la truffe,

notamment celle d'été. Un livret d'accompagnement est à compléter sur place. Puis direction la Ferme du Bosquet, exemple d'un site de production privé, qui témoigne d'une activité économique locale à partir de la truffe.

Clémence Herbes et Sens, Penne d'Agenais : de la culture de plantes aromatiques et médicinales, à la cueillette des plantes sauvages, du séchoir au distillateur, les élèves découvrent l'univers de la ferme de « Pied-Bas »... Un atelier en autonomie autour des sens et/ou un atelier de fabrication (herbier, sirop ...) est proposé en fin de parcours à la classe, en demi-groupe.

Le petit + : tenue adaptée pour activité en extérieur, préparer en amont une série de questions à poser aux professionnels

PRÉSENTATION « DE NOTRE TERRE À VOTRE TABLE »

Créé en 2011, à l'initiative de la Communauté de communes et animé aujourd'hui par le Pôle Développement territorial de Fumel Vallée du Lot, le réseau fermier « De notre terre à votre table » recense aujourd'hui une quarantaine d'exploitations revendiquant le principe du circuit court et la notion du bien-manger.

MODALITÉS D'INSCRIPTION :

toute l'année, sur réservation, selon disponibilités des intervenants

Lieux : sur exploitations agricoles citées

Coût billetterie : Jardin de Valentin, Truffière expérimentale **GRATUIT** ; Ferme du Bosquet 4 € / élève ; Clémence Herbes et Sens forfait visite : 3,50 € / élève, visite + atelier : 6,50 € / élève - 1 accompagnateur gratuit pour 8 élèves

+ d'infos : www.facebook.com/jardindevalentin/
www.clemenceherbesetsens.jimdofree.com/





Demande à établir avant le 30 septembre auprès de Fumel Vallée du Lot à l'aide de de la préinscription en ligne sur **www.fumelvalleedulot.com/fr/page/48/explorateurs**

Place Georges Escande 47502 FUMEL - **Tél. :** 05 53 40 46 70 - **Fax :** 05 53 71 35 16

www.fumelvalleedulot.com