

Cette action est cofinancée par le Fonds européen agricole pour le développement rural : l'Europe investit dans les zones rurales.



La Nouvelle-Aquitaine et l'Europe agissent ensemble pour votre territoire

SPNA 2019-2022

<https://www.reseaurural.fr/le-partenariat-europeen-pour-linnovation-agri/les-groupes-operationnels-du-pei>

GO-PEI-AGRI

<https://ec.europa.eu/eip/agriculture/en/about/operational-groups>



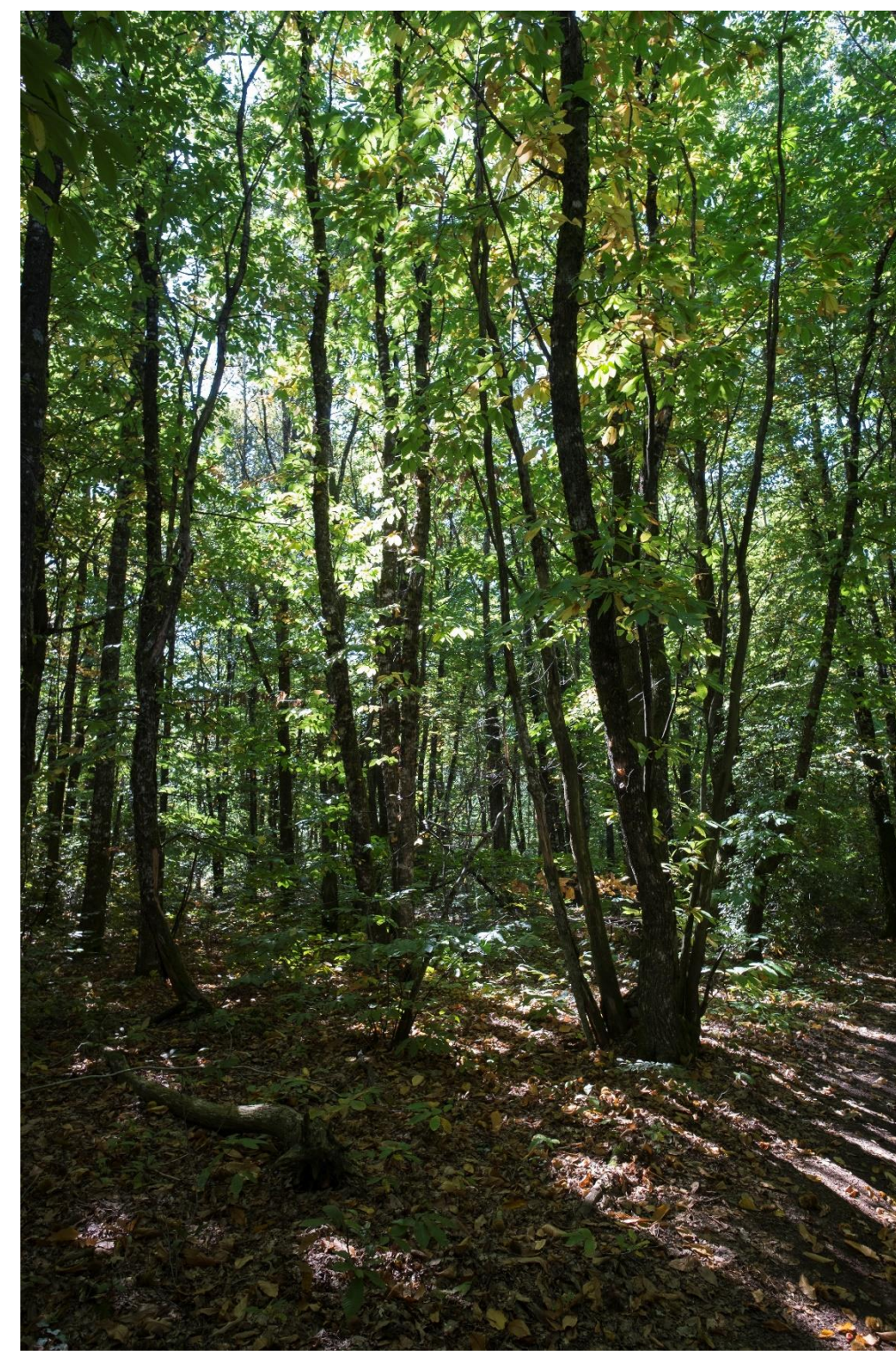
SYLVICULTURE DE PRÉCISION EN NOUVELLE-AQUITAINE



Pin maritime

Emblème des Landes de Gascogne, le **pin maritime** couvre sur la grande région plus de 800 000 ha pour environ 87 millions m³ sur pied.

La sylviculture de ces peuplements a toujours été très dynamique, de façon prioritaire pour s'adapter aux demandes évolutives des filières (de la récolte de la résine à celle du bois pour toutes ses valorisations de l'énergie à la chimie) mais également aux enjeux de biodiversité, de stockage du carbone, de paysage et d'adaptation aux changements climatiques et autres menaces.



Châtaignier

Acteur économique incontournable, le **châtaignier** est la 2^e essence régionale de feuillus avec plus de 250 000 ha et représente 38 400 m³/an soit 35 % de la récolte française mais se positionne en 1^{re} place pour les sciages de châtaignier (64 % soit 21 500 m³/an).

Cependant, les dépérissements de châtaigniers préoccupent les professionnels et posent de façon cruciale la question du diagnostic de l'état de santé des arbres ainsi que de la mobilisation de ces peuplements et de leur renouvellement dans un contexte de changement climatique.

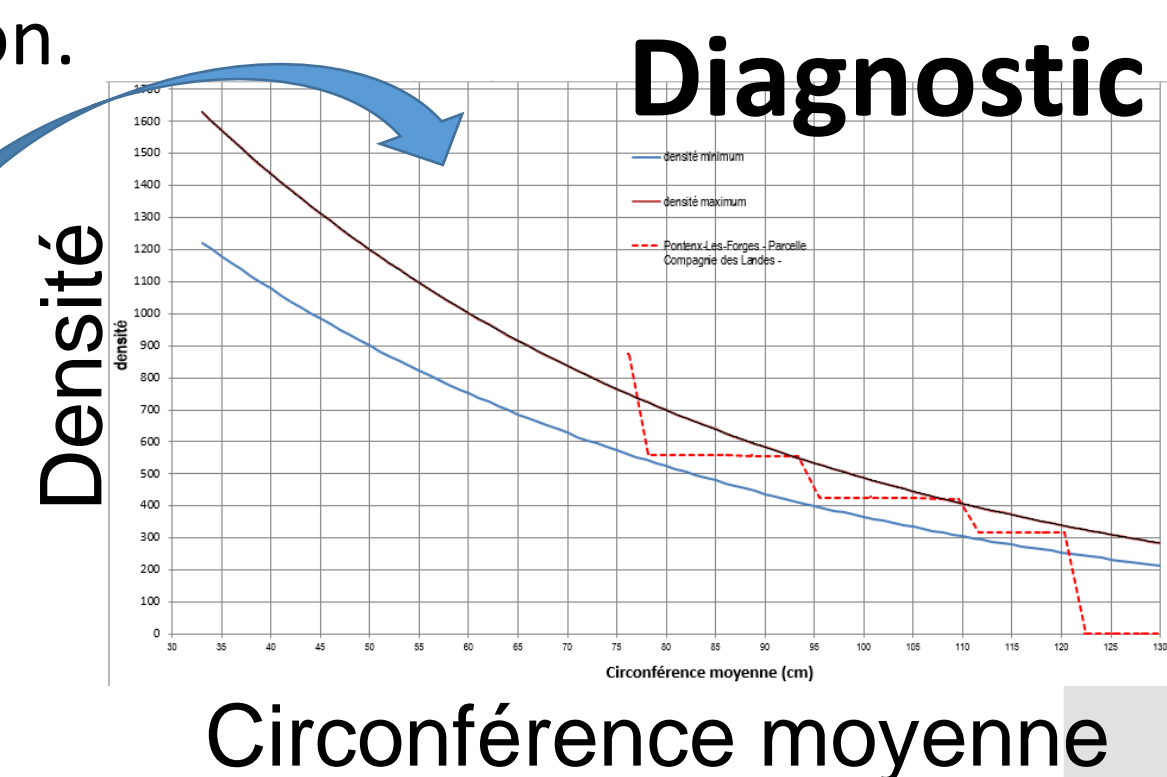
La « sylviculture de précision » est un principe de gestion qui vise la durabilité des forêts *via* le développement d'outils technologiques innovants au service des propriétaires et gestionnaires en permettant la prise en compte de leur complexité, des conditions socio-économiques et environnementales locales ainsi que de leurs évolutions en raison du changement climatique.

PROGRAMME D'ACTIONS SPNA

Outil participatif d'aide à la gestion forestière

Élaboration du **cahier des charges** d'une Application web et smartphone permettant de saisir et d'analyser des données collectées sur le terrain pour conseiller les gestionnaires sur le déclenchement d'éclaircies pour le **pin maritime**. Création d'une **base de données « Sylviculture participative »** associée aux Normes et modèles de croissance sous Capsis, qui recueillera les données collectées par la future Application.

Données terrain

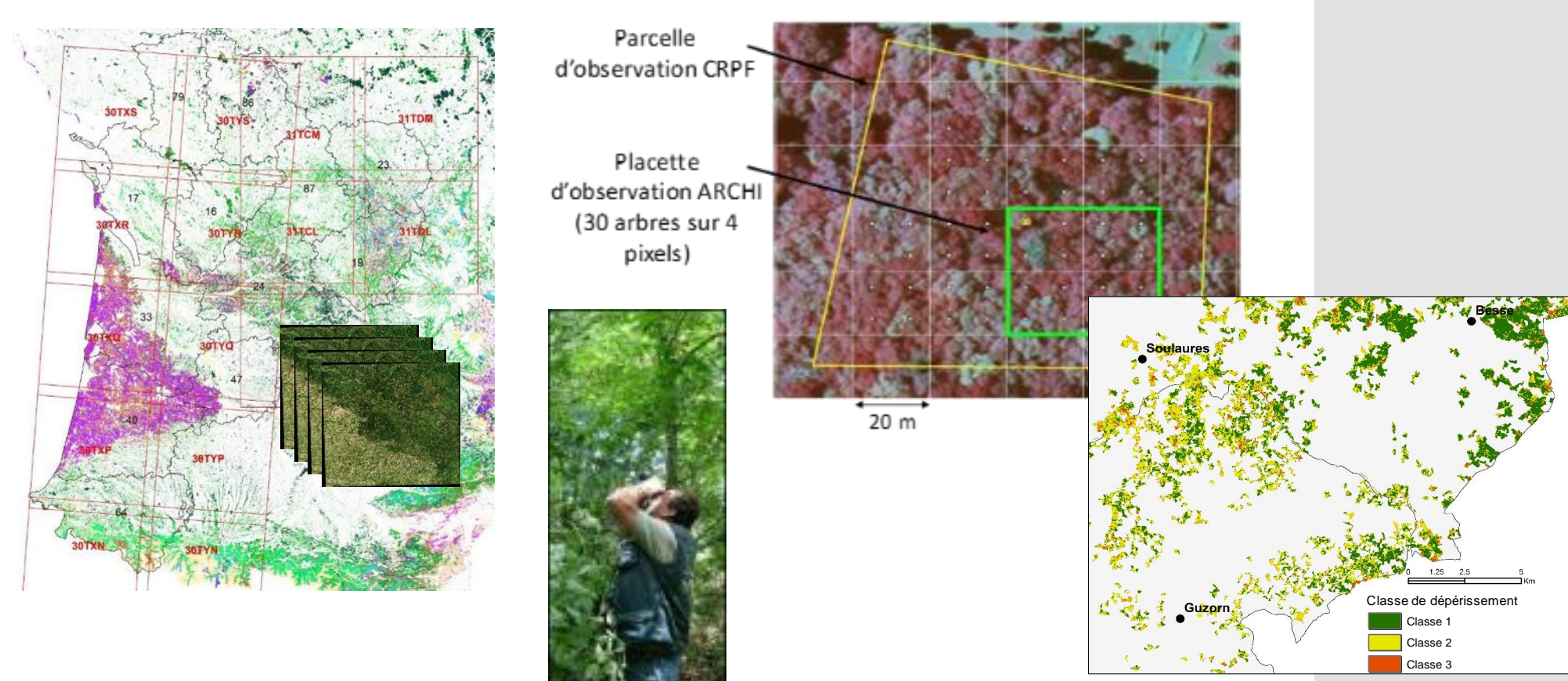


Action



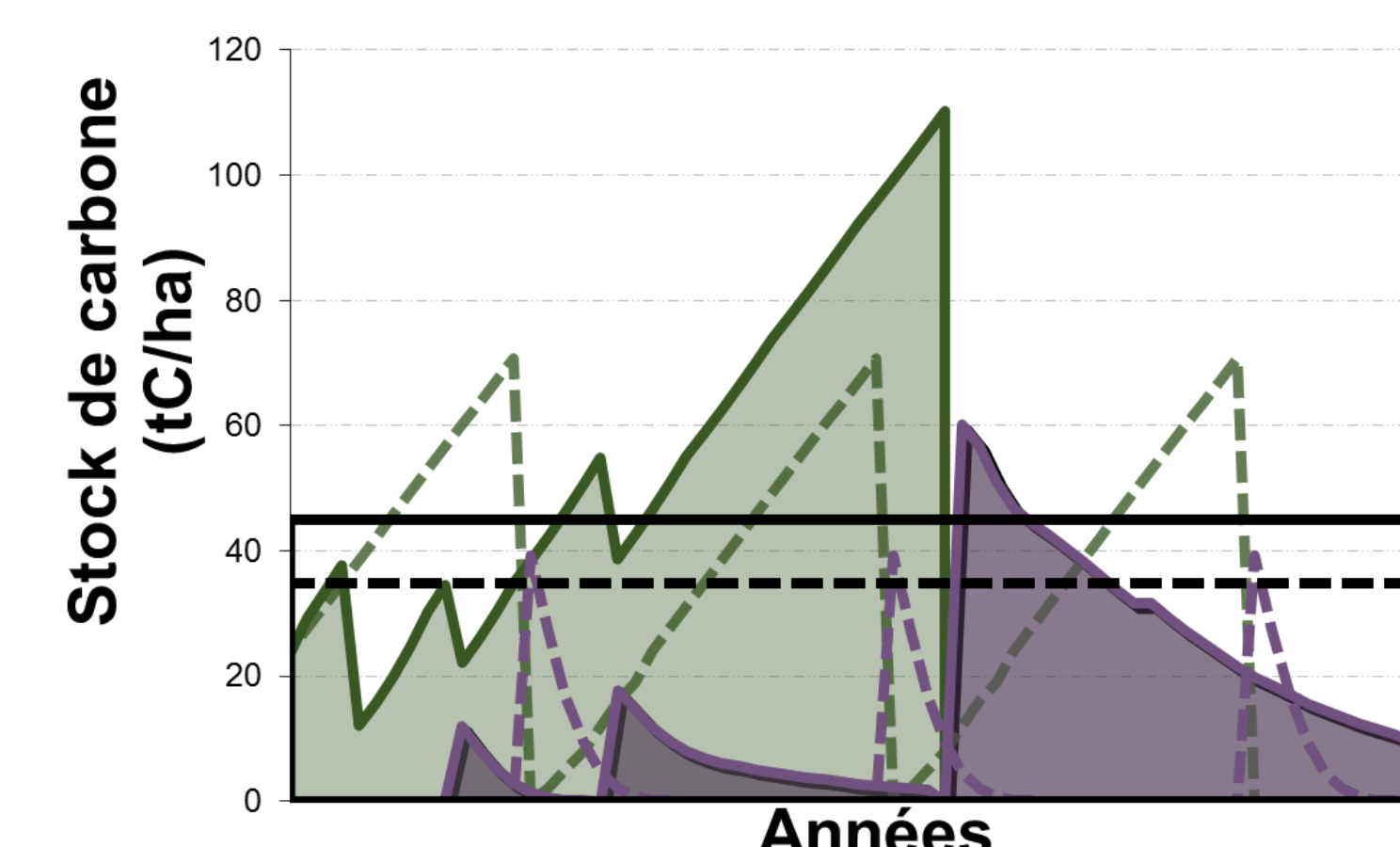
Téledétection et inventaire forestier

Etude sur la pertinence d'un modèle de télédétection pour le **châtaignier** applicable à l'ensemble de la Nouvelle-Aquitaine.



Stock de carbone forestier

Développement de l'outil **Climafor** avec l'intégration de tables de production et d'itinéraires sylvicoles sur le **châtaignier**.



Exemple de calcul du gain carbone d'une conversion de taillis de châtaignier en futaie

Formation et Sites "Ecole"

Formation aux outils d'aide au diagnostic pour le **châtaignier** (BioClimSol, ARCHI, Vigil'Encre) et au protocole de mesures du **pin maritime**. Mise en place de sites « école » avec **parcelles de références** et **marteloscopes** pour la formation à la gestion du **châtaignier**.

Outil d'aide au diagnostic forestier

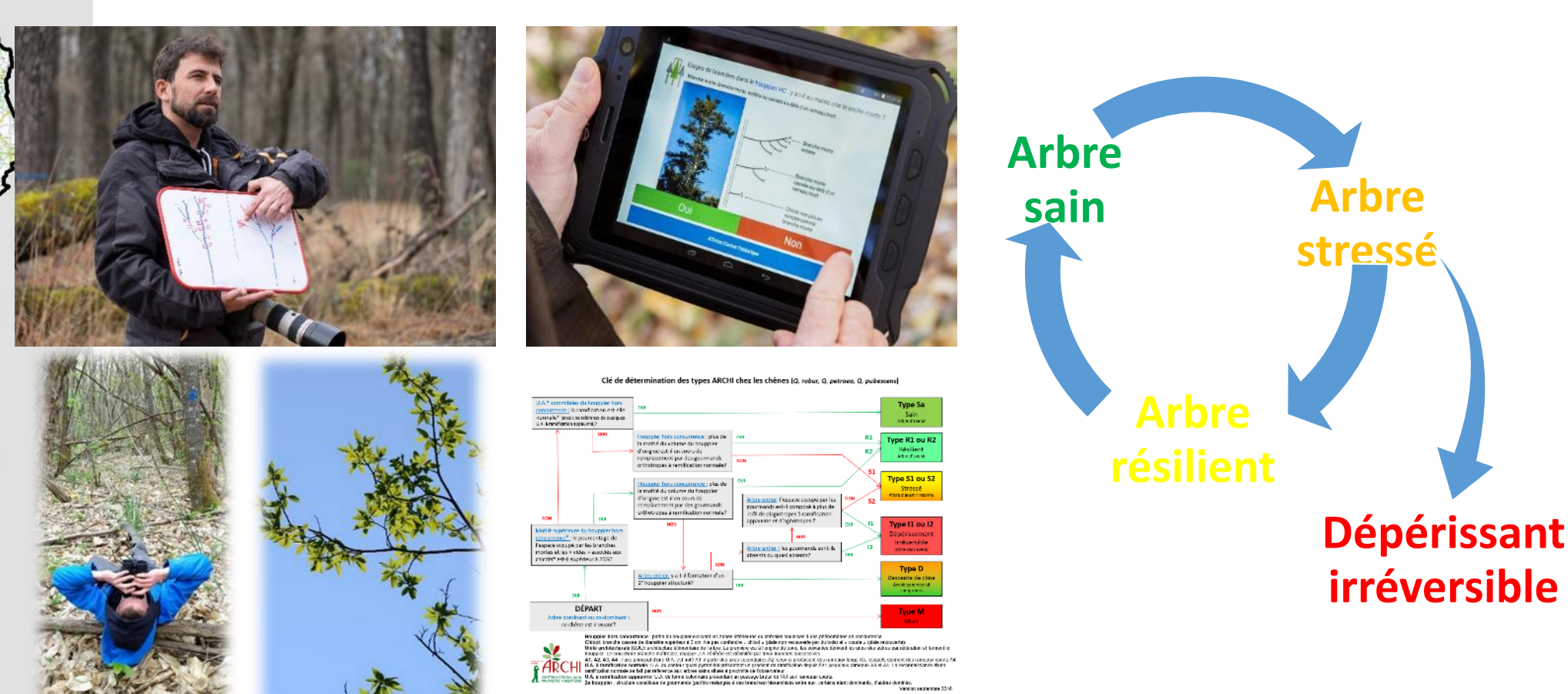
Via une formation et le test de l'Application **BioClimSol**
Forecast by BioClimSol pour le **châtaignier**

- **Bio** pour les données caractéristiques de l'arbre et de son état sanitaire
- **Clim** pour les données climatiques température, vent, sécheresse...
- **Sol** pour les données caractéristiques du sol et de sa réserve utile en eau



Outil de diagnostic sanitaire

Via une formation et le test du diagnostic **ARCHI** sur le **châtaignier**



Outil de diagnostic et veille sanitaire

Via une formation et le test de l'Application **Vigil'Encre** d'aide pour le diagnostic des maladies du **châtaignier**

Observations terrain Base de données participative



COORDINATEUR SPNA

CNPF Centre National de la Propriété Forestière
47 rue de Chaillot
75117 Paris, FRANCE
www.cnpf.fr

Suivez le CNPF sur [in](#) [YouTube](#)

PARTENAIRES SPNA



Recherche - Enseignement supérieur et technique

Développement - Gestionnaires et propriétaires

Collectivités locales - Etat

