



# Bilan d'activité 2024 et orientations 2025 SMAVLOT47

## BILAN D'ACTIVITÉ 2024

### Pôle Grand Cycle de l'Eau

Près d'**1 million d'euros** en fonctionnement et investissement sur le territoire sur l'année 2024, subventionnés à hauteur de **62%**.

Sur la compétence GEMA (Gestion des Milieux Aquatiques), près de **500 000€ de travaux** rivières et affluents et **10 000€ d'analyses d'eau**.

Dans le détail : 90 000€ sur la Lède, 105 000€ sur la Lémance, 128 000€ sur le Lot, 150 000€ sur les petits affluents et l'assistance technique sur le Tolzac. Les travaux ont concerné majoritairement l'abattage sélectif, le retrait d'embâcles, la recharge sédimentaire, la suppression d'ouvrages sans usage et des plantations.

Sur la compétence PI (Prévention Inondations), 30 000€ d'études des zones d'expansion des crues.

En complément de ces 2 compétences spécifiques, 424 800€ concernent le fonctionnement de la structure, 17 000€ en cotisations et communication diverses.

En 2024 l'équipe du pôle GCE a également permis de faire bénéficier à 14 agriculteurs de **279 000€ d'aides directes** pour 21km de linéaires, via l'Appel à Projet Plantation de Haies (soit 482 000€ à 32 agriculteurs depuis 2021).

### Projets Plantation de haies

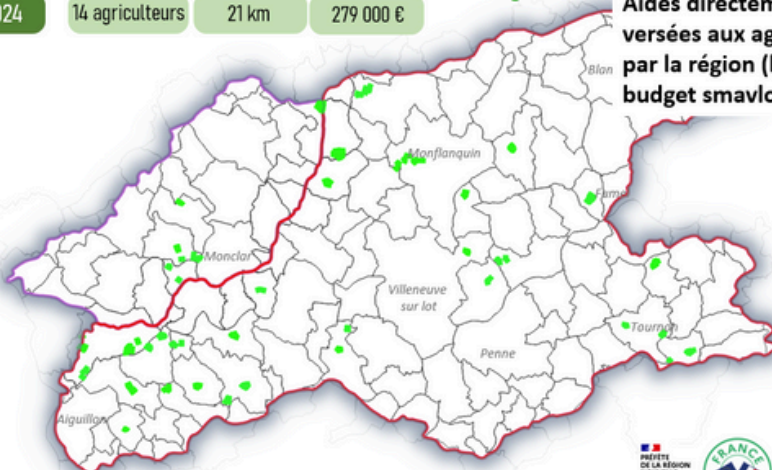
#### Bilan accompagnement 2021\_2022\_2024

2021	10 agriculteurs	12,8 km	101 000 €
2022	8 agriculteurs	13,5 km	102 000 €
2024	14 agriculteurs	21 km	279 000 €



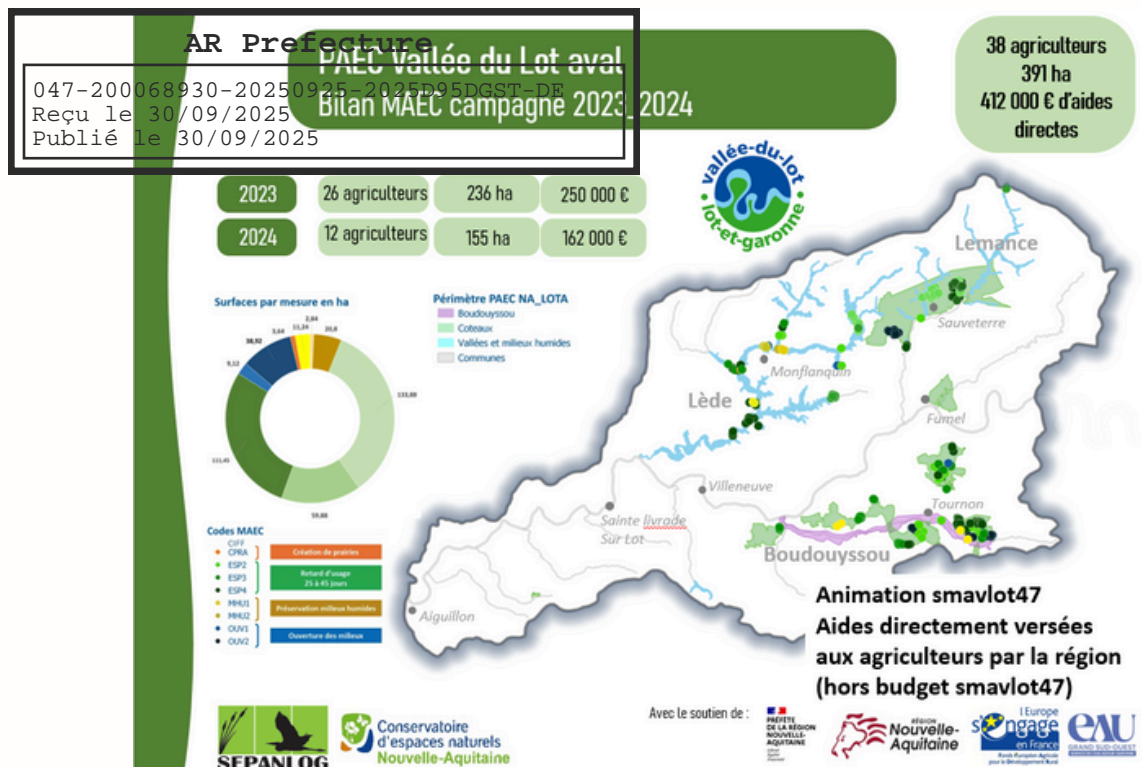
32 agriculteurs  
47,3 Km  
482 000 €  
d'aides directes

Animation smavlot47  
Aides directement  
versées aux agriculteurs  
par la région (hors  
budget smavlot47)



Avec le soutien de :





Via l'animation du PAEC Vallée du Lot Aval, ce sont 38 agriculteurs qui ont également bénéficié de 412 000€ d'aides directes pour 391 ha pour de la création de prairies, préservation de zones humides, ouverture de milieux ou compensation de retard d'usages.

## Pôle Développement Territorial

Les dépenses du pôle développement territorial concernent essentiellement du **fonctionnement** et notamment de l'**ingénierie mise à disposition** des 132 communes et 5 EPCI de la Vallée du Lot et Bastides, soit 269 410€ subventionnés à hauteur de 60%.

Dans le cadre de contractualisations de dispositifs de subventions (Région, État, Europe) des aides directes ont pu être attribuées en 2024 :

Fonds Européens 21-27 : 1,7 M€ (*enveloppe totale 3,8M€*) – projets publics et privés

Action Collective de Proximité : 53 250€ (*enveloppe totale 468 000€*) – projets privés

COT 23-27 : 225 000 € sur 4 ans (*à destination de 4 EPCI du territoire*) – projets publics

Contrat Développement et Transition : 190 000€ pour 3 projets (*26 projets soutenus depuis 2023*) – projets publics et privés

Focus sur une action territoriale menée par les technicien du pôle Dév. Territorial : le programme “**Mon Incroyable Territoire**” aura permis au travers 5 évènements, d'accompagner 56 porteurs de projets en mettant à leur disposition des experts et coachs pour accélérer la création ou le développement de leur activité sur le territoire. A ce jour près de 50% sont en activité.



### Conclusion

1.3M€ pour l'année 2024, subventionnés à 58% et des cotisations perçues pour 625 000€.

## ORIENTATIONS 2025

### Pôle Grand Cycle de l'Eau

Près de **2 millions d'euros** en fonctionnement et investissement sur le territoire seront portés au budget 2025, subventionnés à hauteur de **72%**.

Les 2 postes principaux de dépenses prévues sont le **fonctionnement et les travaux rivières** (120 000€ sur la Lède, 80 000€ sur la Lémance, 210 000€ sur les petits affluents et 220 000€ sur le Lot).

Nouveaux projets : station de suivi du débit Lot et affluents, travaux d'hydraulique douce, avant-projets zones d'expansion de crues et cales de mise à l'eau.

### Pôle Développement Territorial

**373 600€** seront proposés au budget 2025 pour l'ingénierie et les actions territoriales, subventionnés à minima à **59%**.

Continuité des dispositifs de subvention (ACP – *subventions destinées aux artisans commerçants* – Fonds européens 21-27, COT et Contrat de Dév. et Transition), nouveau programme d'accompagnement de l'entrepreneuriat et réédition du Guide du Routard Vallée du Lot, coopération interterritoriale autour des enjeux de la mobilité cyclable.

### Pôle Administration générale

Budget stable à 69 000€ subventionnés aux alentours des 15%.

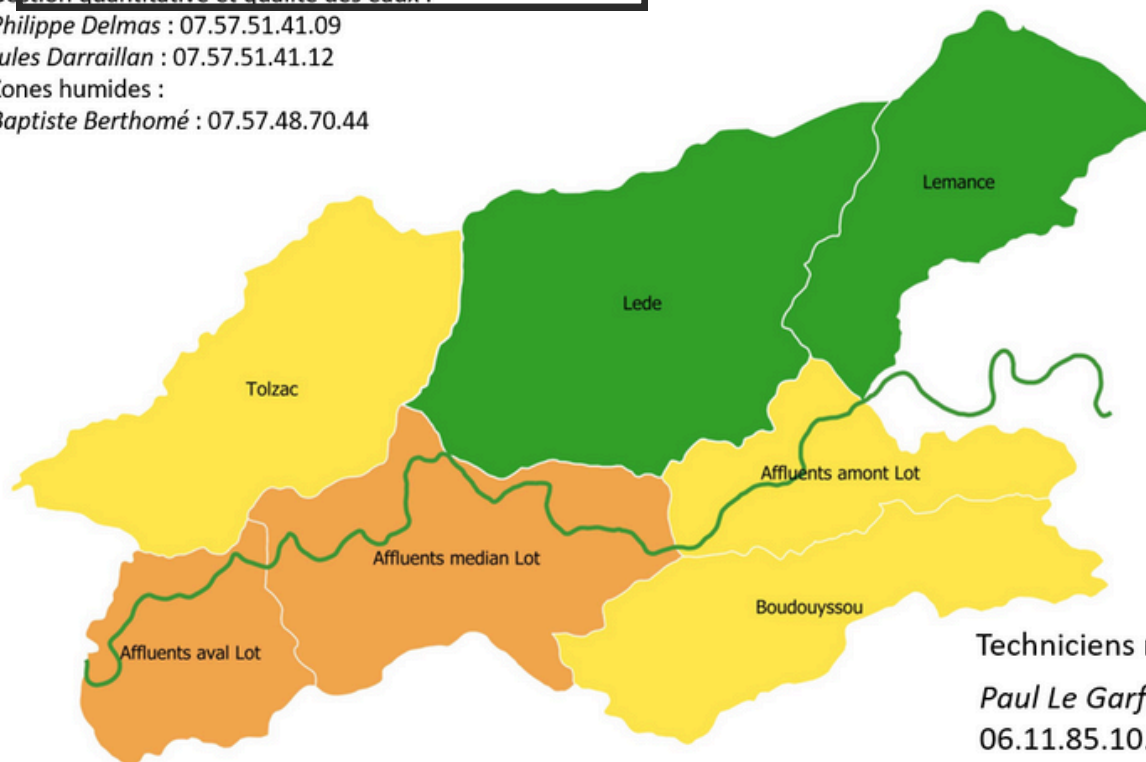
### Conclusion

Un budget de **2,4M€** est prévu pour 2025 avec des subventions attendues à **69%**, et des cotisations venant couvrir à près de **790 000€**.

Un budget équilibré est en croissance grâce à une bonne gestion, la mobilisation de subventions et une trésorerie maîtrisée.







## Techniciens référents :

Paul Le Garf :

06.11.85.10.28

Damien Crabanat :

07.57.51.41.07

Baptiste Berthomé :

07.57.48.70.44

Secrétariat du pôle GEMAPI : Nadia Demmaz 05.53.88.39.30

Direction du pôle GEMAPI : Avril Cantin 06.79.32.35.40

DÉVELOPPEMENT  
TERRITORIAL

## FONDS EUROPÉENS

1

Soutien à la stratégie de développement local, via le GAL, à des projets de revitalisation de centre-bourg, renforcement des services à la population et développement touristique.

Sylvain Chaumeron et Gwenaël Lebeau

CONTRAT DE DÉVELOPPEMENT ET  
TRANSITION

2

Soutien aux projets structurants autour des enjeux climatiques, environnementaux, sanitaires et sociaux.

Sandra Dudragne

ACTION COLLECTIVE  
DE PROXIMITÉ

3

Dispositif de soutien pour le maintien et la modernisation du tissu artisanal, commercial.

Charlotte Rousseau

CONTRAT D'OBJECTIF  
TERRITORIAL

4

Contrat au service des territoires pour leur transition écologique

Sandra Dudragne

## INFO-FINANCEMENT

5

Guichet unique d'information qui diffuse mensuellement à l'ensemble des acteurs publics et privés les AAP, AML, fonds sectoriels...

Charlotte Rousseau

## EXPÉRIMENTATION DE DÉMARCHES

6

Pilotage de projets innovants et expérimentaux à l'échelle du Pays : Guide du Routard, marathons de projets, coopérations interterritoriales...

Animation de  
dispositifs de  
financementAppui aux porteurs de  
projets publics/privésPilotage de démarches  
de développementÉtudes  
thématiques

Sandra Dudragne

smavlot.dudragne@orange.fr

05 53 88 79 87

Sylvain Chaumeron

smavlot.chaumeron@orange.fr

05 53 88 33 97

Gwenaël Lebeau

smavlot.lebeau@orange.fr

05 53 88 33 96

Charlotte Rousseau

smavlot.rousseau@orange.fr

05 53 88 33 98